

# Manual test fixture MA 2013/D/H/VPC-G12x

Artículo 53390

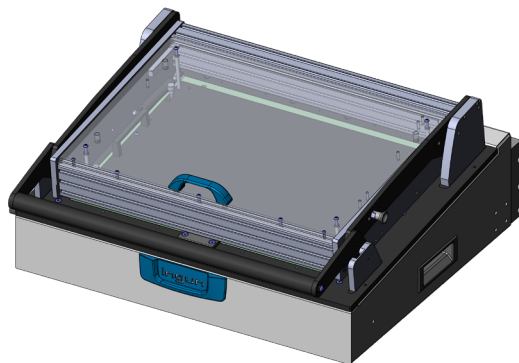


DIRECTAMENTE AL PRODUCTO

ingun®

Partner for Future Technology

- Fixturas manuales con mecanismo de cierre paralelo para probar cantidades medianas de tarjetas PCB, de la mejor calidad y en modelos con poco juego
- Fixturas individuales con y sin interfaz de sistema de prueba preconfigurado
- Kits intercambiables montados fijos, no cambiables, utilizables sin ajustes posteriores, en modelos estándar, ESD y HF
- Transferencia de señales directa, de cableado fijo
- Documentación detallada incluida (p. ej. plano de ampliación)
- El ángulo de abertura máximo puede variar debido a la tolerancia longitudinal de los amortiguadores de gas en +/- 2 mm



#### Nota:

By replacing the gas springs, an additional weight of 3 kg can be loaded onto the pressure frame for every 100 N increase.

#### Datos generales

Interfaz de sistema de prueba:	VPC-G12x-18
Grupo de productos:	Fixturas manuales (MA)
Serie principal:	MA xxxx
Subserie:	MA 20xx
Serie:	MA 2013
Tamaño:	xx13
Tipo de mesa de prueba:	Mesa individual
Generación de carrera de contacto:	Manual
Tipo de carcasa:	Carcasa de apoyo
Señales interfaces máx.:	1700
Bloques de interfaces necesarios:	No
Bloques de interface internos máx.:	0
Dirección de contacto:	Unilateral (abajo)
Fuerza de contacto máx.:	2000 N
Carrera de contacto paralela aprox.:	15 mm
Peso:	25 kg
Temperatura mín.:	10 °C
Temperatura máx.:	60 °C
Baja tensión:	Sí, con opción adicional adecuada
Conforme ESD:	No
Conforme RoHS:	No

#### Datos técnicos

Longitud émbolo de pisador:	60 mm
Altura de montaje GKS superior:	16 mm
Altura de montaje GKS inferior:	10,5 mm
Altura de montaje GKS 2 fases inferior:	16 mm
Altura de montaje libre sobre la placa de circuitos impresos:	58 mm
Force of gas pressure springs:	400 N (200 N a la izquierda) / 200 N der.)
Ángulo de apertura pisador:	69 °
Modelo estándar:	Sí
Superficie útil estándar (AnxP):	440 x 310 mm
Modelo ESD:	No
Modelo radiofrecuencia:	No
Modelo aguja rígida:	No
Modelo 2 fases:	Sí, con opción adicional adecuada
Superficie útil 2 fases (AnxP):	440 x 310 mm
Contacto adicional superior (ZSK):	Sí, con opción adicional adecuada
Dimensiones exteriores abierto (AnxPxAl):	649 x 564 x 649 mm
Dimensiones exteriores cerrado (AnxPxAl):	649 x 618 x 262 mm

# Manual test fixture MA 2013/D/H/VPC-G12x

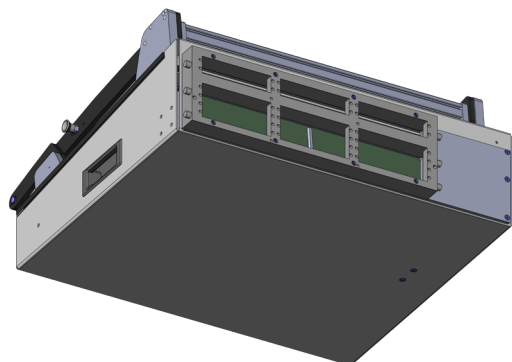
Artículo 53390



DIRECTAMENTE AL PRODUCTO

**ingun**<sup>®</sup>

Partner for Future Technology



## INGUN Prüfmittelbau GmbH

Max-Stromeyer-Straße 162  
78467, Constance, Germany  
Phone +49 7531 8105-0  
Customer hotline +49 7531 8105-888  
Fax +49 7531 8105-65  
info@ingun.com



Precios y plazos de entrega a consultar.  
Cambios técnicos reservados. 06/26\_ES

Más información sobre el tema  
Fixturas manuales (MA)



ingun.com