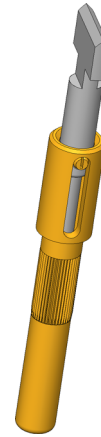
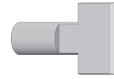


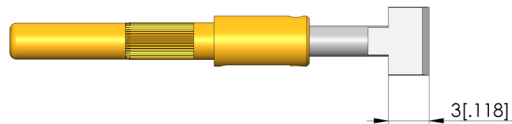
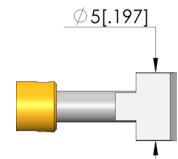
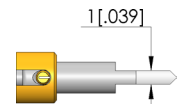
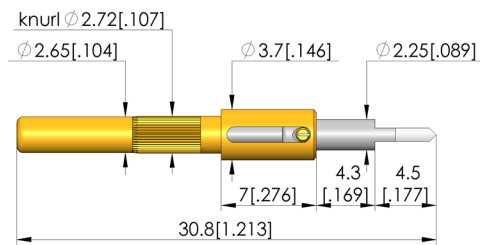


## Durchgangsprüfung

Zur Überprüfung von möglichen offenen Verbindungen, Kurzschlüssen und Fehlverdrahtungen



1:1





DIRECTAMENTE AL PRODUCTO

### Datos generales

Grupo de productos:	Todavía no adaptado (170502)
Subgrupo de productos:	Puntas de prueba con resorte (GKS) con sistema antigiro
Serie:	GKS-714
Rejilla:	5,08 mm
Contacto de:	Conector hembra
Magnético:	Sí
Modo de montaje:	Enchufable
Sistema de cambio rápido:	Sí
Altura de montaje ajustable:	No
Con sistema antigiro:	Sí
Casquillo de contacto compatible:	KS-714
Temperatura mín.:	-40 °C
Temperatura máx.:	80 °C
Conforme RoHS:	Sí

### Datos sobre el tipo de cabeza

Forma del cabezal:	20 Espátula plana, con inclinación al frente, autolimpiante
Diámetro de cabeza:	5 mm
Tipo de cabeza superficie:	R Rodio
Tipo de cabeza material:	2 Acero
Ancho de espátula:	1 mm
Longitud de espátula:	4,5 mm

### Datos eléctricos

Capacidad de corriente / corriente nominal:	8 A
Resistencia (Ri) típica:	30 mOhm

### Datos mecánicos

Longitud total:	30,8 mm
Diámetro de casquillo del perno:	2,65 mm
Carrera máxima:	5 mm
Precarga de muelle:	0,5 N
Medida E / dimensión del cuello:	07
Fuerza de resorte durante la carrera de trabajo:	1,5 N
Carrera de trabajo recomendada:	4 mm

### INGUN Prüfmittelbau GmbH

Max-Stromeyer-Straße 162  
78467, Constance, Germany  
Phone +49 7531 8105-0  
Customer hotline +49 7531 8105-888  
Fax +49 7531 8105-65  
info@ingun.com

