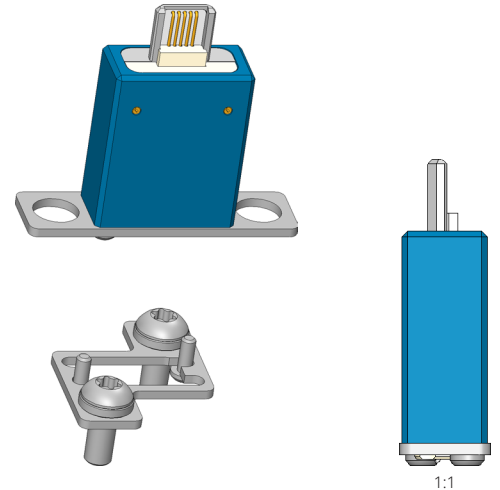


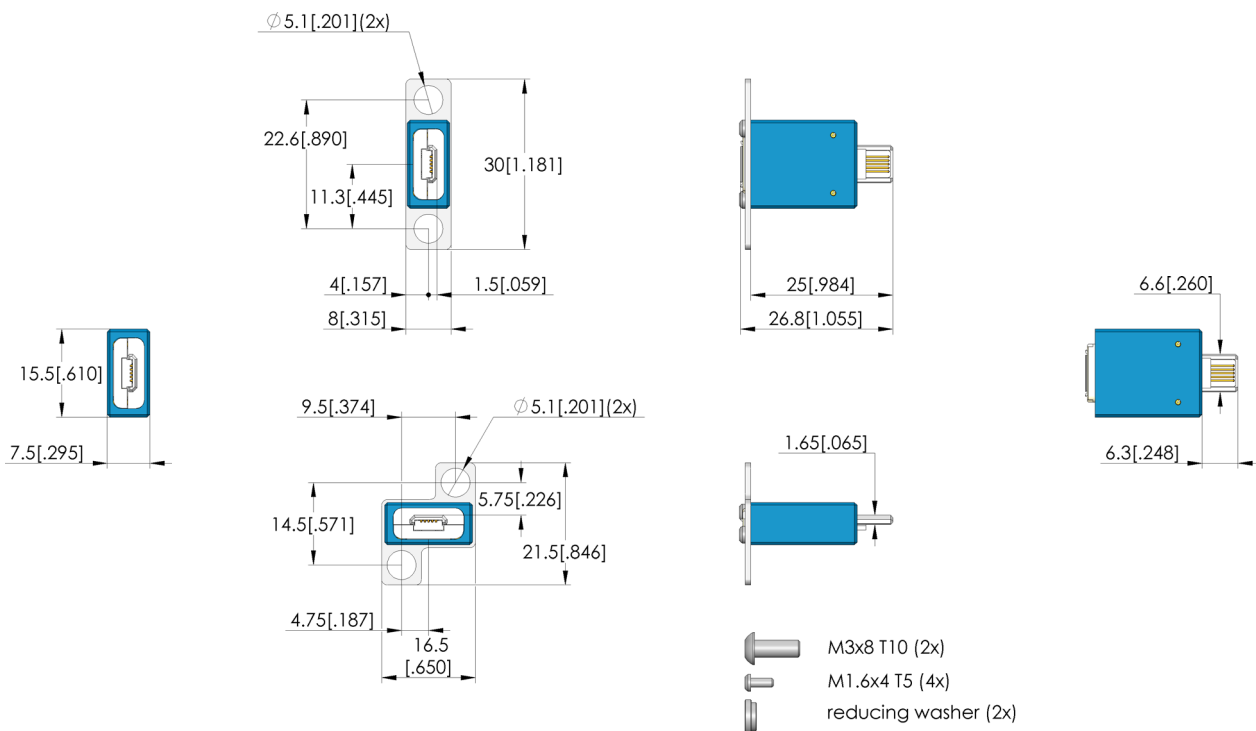


- Contacto preciso y de poco desgaste de conectores enchufables USB
- Excelente vida útil
- Transferencia de datos con seguridad de proceso
- Transferencia de señal mediante enchufe de conexión original
- Enchufes de prueba con diferentes placas de montaje: para montar uno al lado del otro o uno encima del otro
- Se recomienda el montaje suspendido flotante
- Elementos de resorte opcionales (112863: juego de dos piezas) pueden compensar tolerancias de ± 0.4 mm y errores angulares.

INGUN SELECTION



1:1





DIRECTAMENTE AL PRODUCTO

Datos generales

| | |
|-----------------------------------|---|
| Grupo de productos: | PS Enchufes de prueba |
| Serie: | PS |
| Subserie: | PS-USB |
| Rejilla: | 8,5 mm |
| Dispositivo examinado / contacto: | USB MICRO Tipo B |
| Sexo dispositivo examinado: | F Conductor de señal hembra/conector hembra |
| Colocado de forma flotante: | No |
| Pistón continuo: | No |
| Interfaz ensamblaje compatible: | USB MICRO-B |
| Sexo ensamblaje compatible: | F Conductor de señal hembra/conector hembra |
| Ancho: | 16,5 mm |
| Altura: | 7,5 mm |
| Temperatura mín.: | -20 °C |
| Temperatura máx.: | 75 °C |
| Conforme RoHS: | Sí |

Datos sobre el conductor de señal

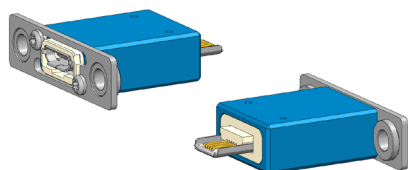
| | |
|---|-------|
| Conductor de señal intercambiable: | No |
| Capacidad de corriente máx. conductor de señal: | 0,5 A |
| Cantidad de polos conductor de señal: | 5 |

Datos eléctricos

| | |
|---------------------|-------------|
| Impedancia: | 90 Ohm |
| Tasa de datos máx.: | 0,48 Gbit/s |
| Potencia máxima: | 2,5 W |

Datos mecánicos

| | |
|--|-------|
| Longitud total: | 27 mm |
| Altura de montaje sin casquillo de contacto: | 25 mm |

**INGUN Prüfmittelbau GmbH**

Max-Stromeyer-Straße 162
78467, Constance, Germany
Phone +49 7531 8105-0
Customer hotline +49 7531 8105-888
Fax +49 7531 8105-65
info@ingun.com



Más información sobre el tema
Puntas de prueba

