

Test plug PS-PowerDC-D2,1

Artículo 35640

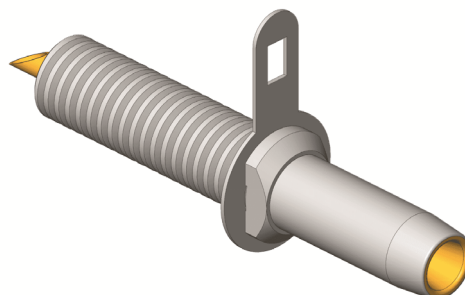


DIRECTAMENTE AL PRODUCTO

ingun[®]

Partner for Future Technology

- Transferencia de señales mediante conexión soldada
- Excelente vida útil con alta durabilidad y resistencia al desgaste



Datos generales

Grupo de productos:	PS Enchufes de prueba
Serie:	PS
Subserie:	PS-DC
Dispositivo examinado / contacto:	Energía DC-D2,1
Sexo dispositivo examinado:	M Conductor de señal macho/conector
Ancho:	18 mm
Altura:	10 mm
Temperatura mín.:	-40 °C
Temperatura máx.:	80 °C
Conforme RoHS:	Sí

Datos sobre el conductor externo

Capacidad de corriente máx. conductor externo: 1 A

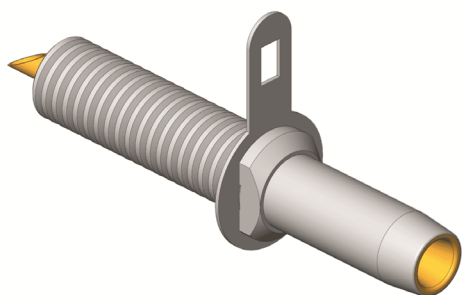
Datos sobre el conductor de señal

Capacidad de corriente máx. conductor de señal: 1 A

Cantidad de polos conductor de señal: 2

Datos mecánicos

Longitud total: 41 mm



INGUN Prüfmittelbau GmbH

Max-Stromeyer-Straße 162
78467, Constance, Germany
Phone +49 7531 8105-0
Customer hotline +49 7531 8105-888
Fax +49 7531 8105-65
info@ingun.com



Precios y plazos de entrega a consultar.
Cambios técnicos reservados. 05/26_ES

Más información sobre el tema
Puntas de prueba

