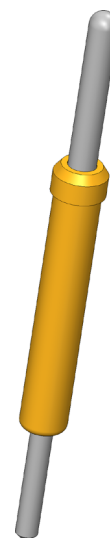
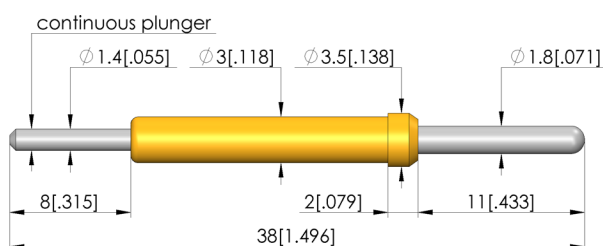




- Puntas de prueba robustas y estables con cuello marcado (tope) en el casquillo del perno
- Realización con pistón continuo



1:1



Datos generales

Grupo de productos:	ICT / FCT (Prueba Incircuit y de funcionamiento)
Subgrupo de productos:	Estándar métrico
Serie:	GKS-503
Rejilla:	4 mm
Contacto de:	PAD
Magnético:	Sí
Modo de montaje:	Enchufable
Sistema de cambio rápido:	No
Modo de conexión en la punta de contacto:	Enchufe
Altura de montaje ajustable:	No
Con sistema antigiro:	No
Pistón continuo:	$\phi 1,4 \times 8,0$
Conector compatible:	SE-503
Casquillo de contacto compatible:	KS-103 23
Temperatura mín.:	-100 °C
Temperatura máx.:	200 °C
Conforme RoHS:	Sí

Datos sobre el tipo de cabeza

Forma del cabezal:	05 Circular (radio completo)
Diámetro de cabeza:	1,8 mm
Tipo de cabeza superficie:	R Rodio
Tipo de cabeza material:	2 Acero

Datos eléctricos

Capacidad de corriente / corriente nominal:	5 A
Corriente nominal, conexión en el pistón:	12 A
Resistencia (Ri) típica:	100 mOhm
Resistencia (Ri) típica, conexión en el pistón:	10 mOhm

Datos mecánicos

Longitud total:	38 mm
Diámetro de casquillo del perno:	3 mm
Carrera máxima:	7 mm
Precarga de muelle:	1,25 N
Medida E / dimensión del cuello:	02
Fuerza de resorte durante la carrera de trabajo:	5 N
Carrera de trabajo recomendada:	5,6 mm

Test Probe

GKS-503 205 180 R 5002

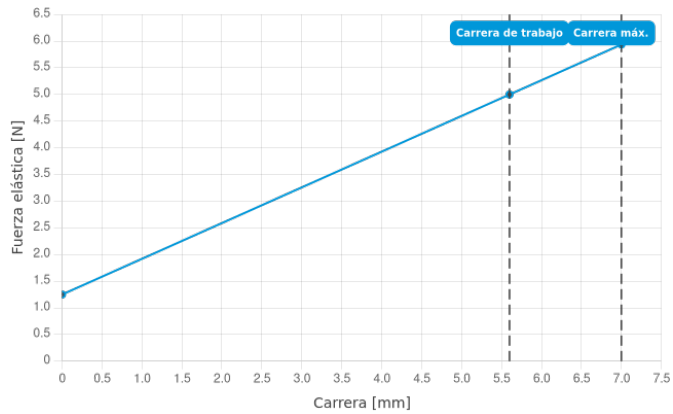
Artículo GKS-503-0008



DIRECTAMENTE AL PRODUCTO

ingun[®]

Partner for Future Technology



INGUN Prüfmittelbau GmbH

Max-Stromeyer-Straße 162
78467, Constance, Germany
Phone +49 7531 8105-0
Customer hotline +49 7531 8105-888
Fax +49 7531 8105-65
info@ingun.com



Precios y plazos de entrega a consultar.
Cambios técnicos reservados. 05/26_ES

Más información sobre el tema
ICT/FCT Puntas de prueba



ICT/FCT PUNTAS DE PRUEBA

ingun.com