

# Receptacle KS-112 30 M

Artículo KS-11230M



DIRECTAMENTE AL PRODUCTO

ingun®

Partner for Future Technology

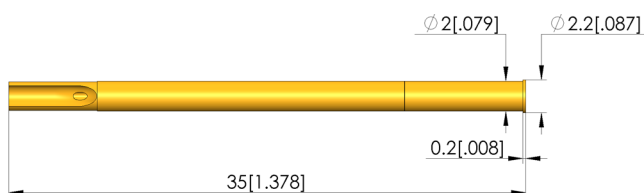
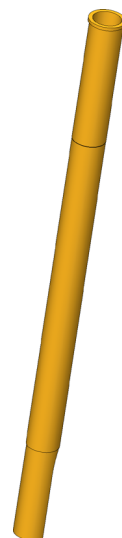
## Kontaktsteckhülsen

Mit Gewinde zum Einpressen in das Trägermaterial

INGUN SELECTION

### Nota:

El casquillo de contacto contiene una perforación pasante axial para la prueba de fugas. Ésta puede cerrarse soldando un cable. El casquillo de contacto es a prueba de vacío tras el proceso de soldadura. Atención: En caso de manipulación incorrecta, la soldadura puede penetrar en el interior del casquillo de contacto.



### Datos generales

Grupo de productos:	Receptáculos (KS)
Serie:	KS-112
Subserie:	KS-112 M versión atornillada
Modo de conexión de casquillo de contacto:	Soldadura
Anillo de presión:	No
Superficie:	Oro
Diámetro de cuello:	2,2 mm
Altura de cuello:	0,2 mm
Moleteado:	No
A prueba de vacío:	No
Conforme RoHS:	Sí

### Datos mecánicos

Longitud total:	35 mm
Diámetro externo:	2 mm

### Orificio de montaje

Orificio de montaje en CEM1:	1,98 - 1,99 mm
Orificio de montaje en FR4:	1,98 - 1,99 mm

### INGUN Prüfmittelbau GmbH

Max-Stromeyer-Straße 162  
78467, Constance, Germany  
Phone +49 7531 8105-0  
Customer hotline +49 7531 8105-888  
Fax +49 7531 8105-65  
info@ingun.com



Precios y plazos de entrega a consultar.  
Cambios técnicos reservados. 06/26\_ES

Más información sobre el tema  
Puntas de prueba



ingun.com