

# High-Current Clip Flat Pin

## HKF-617 06308 050 A 10002

Artículo HKF-617-0008

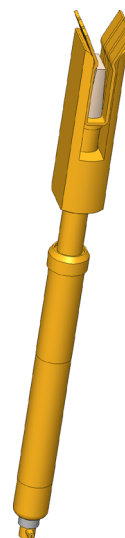


DIRECTAMENTE AL PRODUCTO

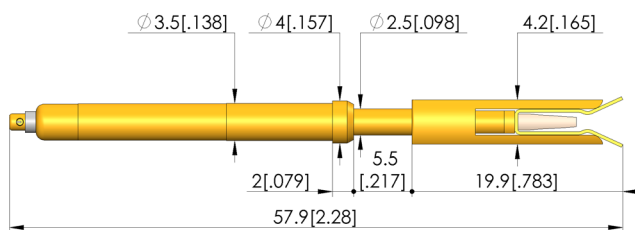
**ingun**<sup>®</sup>

Partner for Future Technology

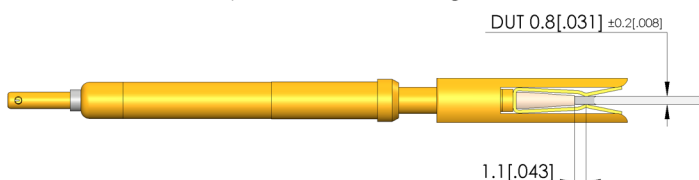
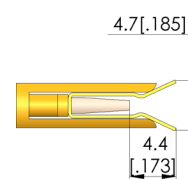
- Contacto sin rayones de las lengüetas enchufables planas de construcción compacta
- En el proceso de contacto, las laminillas de contacto se presionan contra el conector plano, pero sin rayarlo.
- Capacidad de corriente de hasta un máximo de 40 A según la variante



1:1



Example of contact at working stroke



### Datos generales

Grupo de productos:	Bornes de contacto planos alta corriente
Subgrupo de productos:	Bornes de contacto planos alta corriente
Serie:	HKF-617
Rejilla:	6,5 mm
Contacto de:	Contacto macho plano
Modo de montaje:	Bayoneta
Sistema de cambio rápido:	Sí
Altura de montaje ajustable:	No
Con sistema antigiro:	Sí
Casquillo de contacto compatible:	KS-617
Temperatura mín.:	-100 °C
Temperatura máx.:	150 °C
Conforme RoHS:	Sí

### Datos sobre el tipo de cabeza

Forma del cabezal:	00-1 Abertura ranurada
Diámetro de cabeza:	6 mm
Tipo de cabeza superficie:	A Oro
Tipo de cabeza material:	3 CuBe

### Datos eléctricos

Capacidad de corriente / corriente nominal:	40 A
---	------

### Datos mecánicos

Longitud total:	57,9 mm
Diámetro de casquillo del perno:	3,5 mm
Carrera máxima:	5,5 mm
Precarga de muelle:	6,11 N
Medida E / dimensión del cuello:	02
Fuerza de resorte durante la carrera de trabajo:	10 N
Carrera de trabajo recomendada:	4,4 mm

TEST PROBES DE ALTA CORRIENTE

# High-Current Clip Flat Pin

## HKF-617 06308 050 A 10002

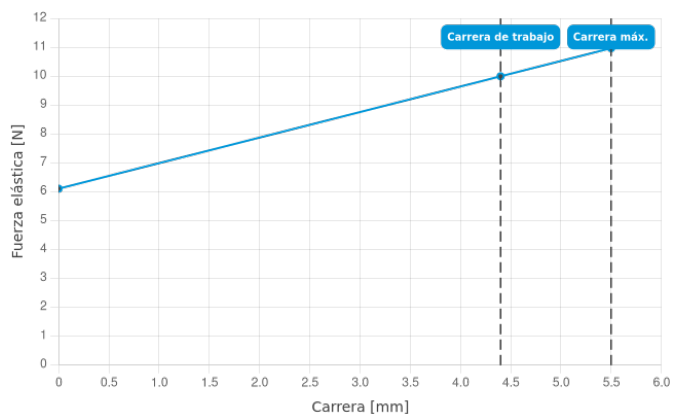
Artículo HKF-617-0008



DIRECTAMENTE AL PRODUCTO

# ingun®

Partner for Future Technology



### INGUN Prüfmittelbau GmbH

Max-Stromeyer-Straße 162  
78467, Constance, Germany  
Phone +49 7531 8105-0  
Customer hotline +49 7531 8105-888  
Fax +49 7531 8105-65  
info@ingun.com



Precios y plazos de entrega a consultar.  
Cambios técnicos reservados. 05/26\_ES

Más información sobre el tema  
Test probes de alta corriente



TEST PROBES DE ALTA CORRIENTE

ingun.com