

Cleaning mat

KRM-550-450-02

Artículo 112766



DIRECTAMENTE AL PRODUCTO

ingun®

Partner for Future Technology

- Almohadilla de limpieza de contactos extremadamente delgada
- Fácil de unir con una pila de placas con placa soporte para darle rigidez
- Dos diferentes tipos de placas soporte
- Excelente resistencia y efecto de limpieza
- Prototipos de tarjetas PCB de fabricación individual

NEW

Utilización

Las almohadillas de limpieza de contactos (KRM) se utilizan para limpiar los test probes sucios. La almohadilla de limpieza de contactos, de solo unos 2 mm de grueso, está diseñada de forma ideal para producir prototipos de tarjetas PCB adaptados a la geometría de las piezas de prueba. Para lograr la rigidez de la delgada almohadilla de limpieza de contactos se utiliza una placa soporte que se prensa sobre la almohadilla de limpieza de contactos con una película adhesiva. El pegado se realiza con poca fuerza de presión y puede soportar cargas de inmediato. Las almohadillas de limpieza de contactos (KRM) se utilizan para limpiar los test probes sucios. La almohadilla de limpieza de contactos, de solo unos 2 mm de grueso, está diseñada de forma ideal para producir prototipos de tarjetas PCB adaptados a la geometría de las piezas de prueba. Para lograr la rigidez de la delgada almohadilla de limpieza de contactos se utiliza una placa soporte que se prensa sobre la almohadilla de limpieza de contactos con una película adhesiva. El pegado se realiza con poca fuerza de presión y puede soportar cargas de inmediato.

Los prototipos de tarjetas PCB se fabrican con procedimientos de fabricación de corte, como p. ej. el procesamiento mediante fresado, o corte por chorro de agua, de una pila delgada de placa. Hay que tomar en cuenta que en la almohadilla de limpieza algunos artículos que determinan la ampliación, como por ejemplo los soportes para piezas de prueba y los punzones de pisador tienen que cortarse hasta la superficie de la placa de soporte.

Los prototipos simulados de tarjetas PCB se colocan en la fixtura en lugar de la pieza de prueba para el proceso de limpieza. Durante el contacto, los cabezales de las puntas de prueba se presionan en la almohadilla de limpieza. La composición especial de la almohadilla de limpieza de contactos realiza la limpieza de los cabezales de las puntas de prueba. La placa de soporte se ofrece en los modelos FR4 con 1.5 mm de grosor y CEM1 con 1.0 mm de grosor.

Área de aplicación

Este tipo de limpieza se recomienda sobre todo en caso de formas de cabeza puntiagudas, que tienen propiedades de autolimpieza, como p. ej. la forma de cabeza 01, 09, 15, 31, 77, 91, 97 y 98. Solo aquí existe la posibilidad de que se empujen para eliminarlas las impurezas situadas a los lados de los cabezales de los conectores.

ingun®

CLICK. FIT. CONTACT.

Particularidades

- Capacidad de carga en condiciones de laboratorio aprox. 1,000 punciones en un lugar
- La profundidad típica de la punción depende de la fuerza del resorte, y es de aprox. 2.0 mm

Nota:

Para un montaje profesional de la pila de placas se utilizan las instrucciones de ampliación INFO 4584. El pegado se realiza con poca fuerza de presión, de aprox. 200 N/m² y puede soportar cargas de inmediato. En la lámina adhesiva, tome en cuenta el lado adhesivo que tiene que utilizarse. El fabricante garantiza por hasta seis meses la calidad del adhesivo de la lámina adhesiva de doble lado no utilizada. La almohadilla de limpieza de contactos contiene, además de silicón, también partes de silicio, aluminio y titanio como compuesto SiO₂, Al₂O₃ y TiO₂.

Nota:

El efecto de limpieza y la capacidad de carga mecánica de la almohadilla de limpieza de contactos se determinó en el laboratorio con bancos de pruebas continuas totalmente automatizados y controlados por computadoras. Dado que la vida útil depende de muchos factores diferentes, y en especial de la aplicación de prueba individual, INGUN no garantiza la vida útil real en el campo de pruebas.

Cleaning mat

KRM-550-450-02

Artículo 112766



DIRECTAMENTE AL PRODUCTO

ingun[®]

Partner for Future Technology

Datos generales

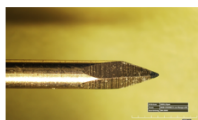
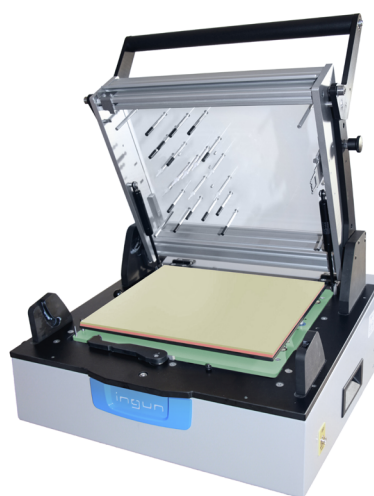
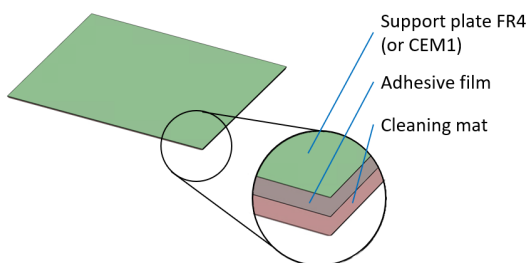
Grupo de productos:	Almohadillas de limpieza
Serie:	KRM
Tipo:	Almohadilla 2.3 mm
Modelo:	Es posible la carga ESD
Tipo de accesorios:	Accesorios de limpieza
Material:	Mezcla de silicona y cuarzo molido
Ancho:	550 mm
Altura:	2,3 mm
Peso:	0,57 kg
Temperatura mín.:	-45 °C
Temperatura máx.:	180 °C
Conforme RoHS:	Sí

Compatible con

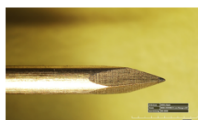
Modelo de juegos intercambiables: sin limitaciones

Datos técnicos

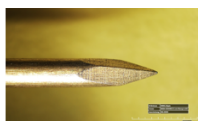
Superficie útil (AnxP):	550 x 450 mm
Longitud:	450 mm
Dimensiones exteriores (AnxPxAl):	550 x 450 x 2,3 +/- 0,4 mm



Test probe tip after 0 penetration cycles



Test probe tip after 5 penetration cycles



Test probe tip after 10 penetration cycles

Accessories

Part no.	Designation	Version	Outer dim. (WxDxH)
62766	FR4-BGe-Z 550x 450x 1,50	FR4 support plate, both sides sanded	550 x 450 x 1.50 mm
62773	CEM1-Z 550x 450x 1,00	CEM1 support plate	550 x 450 x 1.00 mm
115046	KUN-DKB-Z 550x450x0,03	Double-sided adhesive film (silicone/acrylat)	550 x 450 x 0.03

Cleaning mat
KRM-550-450-02

Artículo 112766



DIRECTAMENTE AL PRODUCTO

ingun[®]

Partner for Future Technology

INGUN Prüfmittelbau GmbH

Max-Stromeyer-Straße 162
78467, Constance, Germany
Phone +49 7531 8105-0
Customer hotline +49 7531 8105-888
Fax +49 7531 8105-65
info@ingun.com



Precios y plazos de entrega a consultar.
Cambios técnicos reservados. 05/26_ES