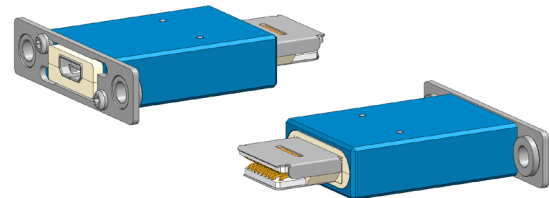




- Contacto preciso y de poco desgaste de conectores enchufables HDMI
- Transmisión de datos fiable con velocidades originales
- Transferencia de señal mediante enchufe de conexión original
- Excelente vida útil, según la variante, hasta 50.000 ciclos en condiciones óptimas.
- Se recomienda el montaje suspendido flotante
- Elementos de resorte opcionales (112863: Juego de dos piezas) pueden compensar tolerancias de hasta ± 0.4 mm y errores angulares del 2°.

INGUN SELECTION



Datos generales

Grupo de productos:	PS Enchufes de prueba
Serie:	PS
Subserie:	PS-HDMI
Rejilla:	10,5 mm
Dispositivo examinado / contacto:	HDMI-A
Sexo dispositivo examinado:	F Conductor de señal hembra/conector hembra
Colocado de forma flotante:	No
Pistón continuo:	No
Interfaz ensamblaje compatible:	Conector HDMI-D Micro
Sexo ensamblaje compatible:	F Conductor de señal hembra/conector hembra
Ancho:	21 mm
Altura:	8 mm
Temperatura mín.:	-20 °C
Temperatura máx.:	75 °C
Conforme RoHS:	Sí

Datos sobre el conductor de señal

Conductor de señal intercambiable:	No
Capacidad de corriente máx. conductor de señal:	0,3 A
Cantidad de polos conductor de señal:	19

Datos eléctricos

Impedancia:	90 Ohm
Tasa de datos máx.:	14 Gbit/s
Potencia máxima:	1,5 W

Datos mecánicos

Longitud total:	40 mm
Altura de montaje sin casquillo de contacto:	39 mm

Test plug

PS-HDMI2.0A-M-019-G5-B-01

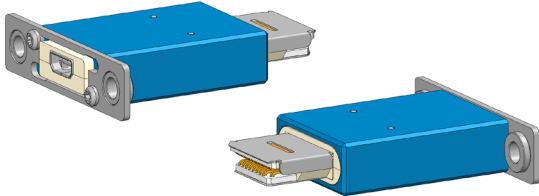
Artículo 112626



DIRECTAMENTE AL PRODUCTO

ingun[®]

Partner for Future Technology



INGUN Prüfmittelbau GmbH

Max-Stromeyer-Straße 162
78467, Constance, Germany
Phone +49 7531 8105-0
Customer hotline +49 7531 8105-888
Fax +49 7531 8105-65
info@ingun.com



Precios y plazos de entrega a consultar.
Cambios técnicos reservados. 05/26_ES

Más información sobre el tema
Puntas de prueba

