

Manual test fixture MA 2114/D/H/S-10

Artículo 34350



DIRECTAMENTE AL PRODUCTO

ingun®

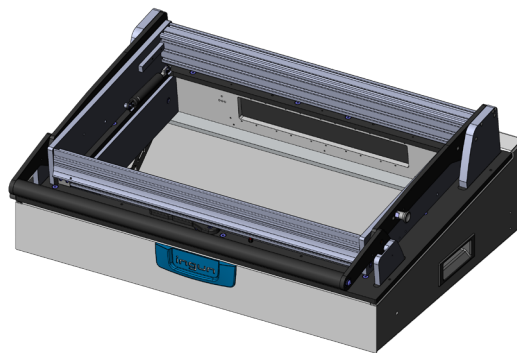
Partner for Future Technology

INGUN SELECTION

- Fixturas manuales con mecanismo de cierre paralelo para probar cantidades medianas de tarjetas PCB, de la mejor calidad y en modelos con poco juego
- Fixturas para kits para fixturas con y sin interfaz de sistema de prueba preconfigurada
- Kits intercambiables para equipamiento rápido y sin herramientas, utilizables sin ajustes posteriores, en modelos estándar, ESD y HF
- Transferencia de señales configurable modularmente, de resolución rápida, con bloques de interfaz
- Documentación detallada incluida (p. ej. plano de ampliación)
- El ángulo de abertura máximo puede variar debido a la tolerancia longitudinal de los amortiguadores de gas en +/- 2 mm

Nota:

By replacing the gas springs, an additional weight of 3 kg can be loaded onto the pressure frame for every 100 N increase.



Datos generales

| | |
|--------------------------------------|---------------------------------------|
| Interfaz de sistema de prueba: | Sin preconfigurar |
| Grupo de productos: | Fixturas manuales (MA) |
| Serie principal: | MA xxxx |
| Subserie: | MA 21xx |
| Serie: | MA 2114 |
| Tamaño: | xx14 |
| Tipo de mesa de prueba: | Mesa de juego de recambio |
| Generación de carrera de contacto: | Manual |
| Tipo de carcasa: | Carcasa de apoyo |
| Señales interfaces máx.: | 1700 |
| Bloques de interfaces necesarios: | Lado del sistema de prueba |
| Bloques de interface internos máx.: | 10 |
| Dirección de contacto: | Unilateral (abajo) |
| Fuerza de contacto máx.: | 2000 N |
| Carrera de contacto paralela aprox.: | 15 mm |
| Peso: | 17 kg |
| Temperatura mín.: | 10 °C |
| Temperatura máx.: | 60 °C |
| Baja tensión: | Sí, con opción adicional adecuada |
| Conforme ESD: | Sí, con juego intercambiable adecuado |
| Conforme RoHS: | Sí |

Datos técnicos

| | |
|---|--|
| Altura de montaje GKS superior: | 16 mm |
| Altura de montaje GKS inferior: | 10,5 mm |
| Altura de montaje GKS 2 fases inferior: | 16 mm |
| Altura de montaje libre sobre la placa de circuitos impresos: | 58 mm |
| Force of gas pressure springs: | 500 N (200 N a la izquierda) / 300 N der.) |
| Ángulo de apertura pisador: | 69 ° |
| Modelo estándar: | Sí, con juego intercambiable adecuado |
| Superficie útil estándar (AnxP): | 540 x 310 mm |
| Modelo ESD: | Sí, con juego intercambiable adecuado |
| Superficie útil ESD (AnxP): | 540 x 310 mm |
| Modelo radiofrecuencia: | No |
| Modelo aguja rígida: | No |
| Modelo 2 fases: | Sí, con opción adicional adecuada |
| Superficie útil 2 fases (AnxP): | 540 x 310 mm |
| Contacto adicional superior (ZSK): | Sí, con opción adicional adecuada |
| Dimensiones exteriores abierto (AnxPxAl): | 748 x 533 x 653 mm |
| Dimensiones exteriores cerrado (AnxPxAl): | 748 x 584 x 270 mm |

FIXTURAS MANUALES

Manual test fixture MA 2114/D/H/S-10

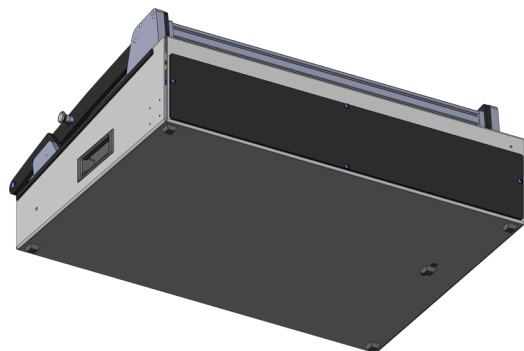
Artículo 34350



DIRECTAMENTE AL PRODUCTO

ingun[®]

Partner for Future Technology



INGUN Prüfmittelbau GmbH

Max-Stromeyer-Straße 162
78467, Constance, Germany
Phone +49 7531 8105-0
Customer hotline +49 7531 8105-888
Fax +49 7531 8105-65
info@ingun.com



Precios y plazos de entrega a consultar.
Cambios técnicos reservados. 05/26_ES

Más información sobre el tema
Fixturas manuales (MA)



ingun.com