

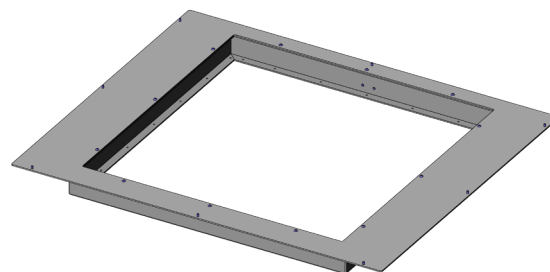


DIRECTAMENTE AL PRODUCTO

- Soporte de interfaz para interfaz AEROFLEX 4200/4250 (Marconi)
- Idealmente diseñadas para fixturas VA 4060
- Montaje sencillo y rápido en la parte inferior de la fixtura
- Conexión confiable de la fixtura a la interfaz del sistema

Utilización

El soporte de interfaz (SSA) se utiliza para conectar de forma confiable la interfaz (SST) a la fixtura.



Datos generales

Grupo de productos:

Serie:

Tipo:

Modelo:

Tipo de accesorios:

Estado de entrega:

Ancho:

Altura:

Peso:

Temperatura mín.:

Temperatura máx.:

Conforme RoHS:

Carcasa

SSA-VAxxxx

4200/4250 (Aeroflex)

VA 4060

Función adicional

No montado

543 mm

46 mm

1,45 kg

10 °C

60 °C

Sí

Compatible con

Mesas de prueba de vacío (VA):

VA 4060

Accesorios:

SST-4200/4250

Datos técnicos

Longitud:

646 mm

Dimensiones exteriores (AnxPxAl):

646 x 543 x 46 mm

INGUN Prüfmittelbau GmbH

Max-Stromeyer-Straße 162

78467, Constance, Germany

Phone +49 7531 8105-0

Customer hotline +49 7531 8105-888

Fax +49 7531 8105-65

info@ingun.com



Más información sobre el tema
Kits para fixturas

