

# Electric proximity switch

## ENS-M-T08-S-12-30V-K2,5

Artículo 25638



DIRECTAMENTE AL PRODUCTO

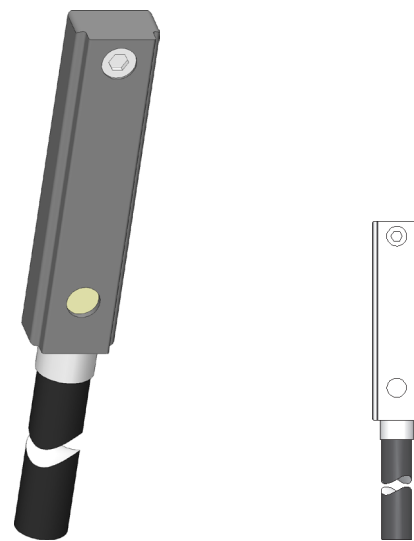
**ingun**<sup>®</sup>

Partner for Future Technology

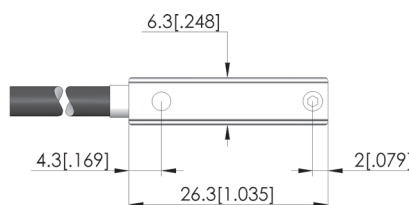
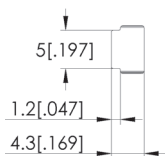
- Berührungslos wirkend
- Präziser Schalterpunkt
- Robust gegen Staub, Feuchtigkeit und Erschütterungen
- Schaltabstand: 3 mm

### Utilización

Näherungsschalter werden zur Erkennung von Positionen eingesetzt, um Prozesse zu steuern oder Zustände zu überwachen. Sie wirken berührungslos.



1:1



### Datos generales

Grupo de productos:	Accesorios eléctricos
Serie:	ENS
Tipo:	Interruptor de proximidad, magnético
Modelo:	Interruptor de cierre
Tipo de accesorios:	Accesorios customizados
Ancho:	6,3 mm
Altura:	4,3 mm
Peso:	0,01 kg
Temperatura mín.:	-40 °C
Temperatura máx.:	60 °C
Conforme RoHS:	Sí

### Compatible con

Accesorios: SAM-P-50-068N-082-105

### Datos técnicos

Conexión:	Cables
Corriente máx.:	0,5 A
Montaje:	Sujetada en la ranura en T
Tensión max.:	30 VDC
Longitud:	26,3 mm
Longitud cable:	2500 mm
Dimensiones exteriores (AnxPxAl):	6,3 x 26,3 x 4,3 mm

# Electric proximity switch

## ENS-M-T08-S-12-30V-K2,5

Artículo 25638



DIRECTAMENTE AL PRODUCTO

# ingun®

Partner for Future Technology



### INGUN Prüfmittelbau GmbH

Max-Stromeyer-Straße 162  
78467, Constance, Germany  
Phone +49 7531 8105-0  
Customer hotline +49 7531 8105-888  
Fax +49 7531 8105-65  
info@ingun.com



Precios y plazos de entrega a consultar.  
Cambios técnicos reservados. 06/26\_ES