

Receptacle KS-075 35 G

Artículo KS-07535G



DIRECTAMENTE AL PRODUCTO

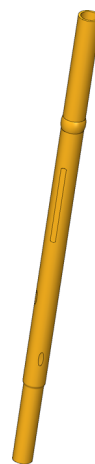
ingun®

Partner for Future Technology

- Kontaktsteckhülsen ermöglichen den schnellen und einfachen Austausch von Kontaktstiften in Prüfadaptern.
- Der Austausch der Kontaktstifte erfolgt ohne Verdrahtungsarbeiten und reduziert Wartungszeiten erheblich.
- Seitlich angesetzte Sicken sorgen für eine sichere Fixierung in der Montagebohrung.
- Ausführung mit Einpressring für eine definierte und reproduzierbare Regulierung der Einbauhöhe.

set installation height

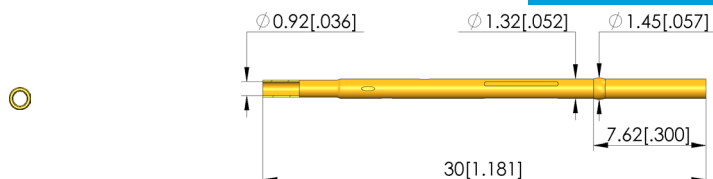
To regulate the installation height, receptacles (KS) with a defined collar or KS with a press ring are used (suffix "G"). The press ring either serves as a collar-stop or is pressed into the mounting hole to a defined depth, allowing the installation height to be adjusted variably (for the corresponding "mounting hole", refer to the KS datasheet).



1:1

Nota:

Die Sickenpunkte entfalten ihre optimale Funktion erst nach dem Einsetzen der Kontaktsteckhülse in die Bohrung. Zur Gewährleistung der Federwirkung von den Sicken dürfen diese nicht verlötet oder mit Kunststoff umspritzt werden.



Datos generales

Grupo de productos:	Receptáculos (KS)
Serie:	KS-075
Subserie:	KS-075 versión enchufada
Modo de conexión de casquillo de contacto:	Enchufe / abierto
Anillo de presión:	Sí
Superficie:	Oro
Diámetro de cuello:	1,47 mm
Altura de cuello:	7,6 mm
Moleteado:	No
A prueba de vacío:	No
Conforme RoHS:	Sí

Datos mecánicos

Longitud total:	30 mm
Diámetro externo:	1,32 mm

Orificio de montaje

Orificio de montaje en CEM1:	1,3 - 1,32 mm
Orificio de montaje en FR4:	1,31 - 1,33 mm
Orificio de montaje con anillo de presión en CEM1:	1,39 - 1,4 mm
Orificio de montaje con anillo de presión en FR4:	1,39 - 1,4 mm

INGUN Prüfmittelbau GmbH

Max-Stromeyer-Straße 162
78467, Constance, Germany
Phone +49 7531 8105-0
Customer hotline +49 7531 8105-888
Fax +49 7531 8105-65
info@ingun.com



Precios y plazos de entrega a consultar.
Cambios técnicos reservados. 06/26_ES

Más información sobre el tema
Puntas de prueba

