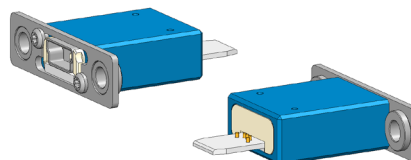




DIRECTAMENTE AL PRODUCTO

- Contacto preciso y de poco desgaste de conectores enchufables USB
- Excelente vida útil
- Transferencia de señal mediante enchufe de conexión original
- Transferencia de datos con seguridad de proceso
- Enchufes de prueba con diferentes placas de montaje: para montar uno al lado del otro o uno encima del otro
- Se requiere un montaje con suspensión flotante
- Elementos de resorte opcionales (112863: juego de dos piezas) pueden compensar tolerancias de ± 0.4 mm y errores angulares.



Datos generales

Grupo de productos:	PS Enchufes de prueba
Serie:	PS
Subserie:	PS-USB
Rejilla:	9,5 mm
Dispositivo examinado / contacto:	USB MINI Tipo A/B
Sexo dispositivo examinado:	F Conductor de señal hembra/conector hembra
Colocado de forma flotante:	No
Pistón continuo:	No
Interfaz ensamblaje compatible:	USB MINI-B
Sexo ensamblaje compatible:	F Conductor de señal hembra/conector hembra
Ancho:	15,5 mm
Altura:	7,5 mm
Temperatura mín.:	-20 °C
Temperatura máx.:	75 °C
Conforme RoHS:	Sí

Datos sobre el conductor de señal

Conductor de señal intercambiable:	No
Capacidad de corriente máx. conductor de señal:	0,5 A
Cantidad de polos conductor de señal:	5

Datos eléctricos

Impedancia:	90 Ohm
Tasa de datos máx.:	0,48 Gbit/s
Potencia máxima:	2,5 W

Datos mecánicos

Longitud total:	27 mm
Altura de montaje sin casquillo de contacto:	28 mm

Test plug

PS-USB2.0MiniA-M-005-G5-B-01

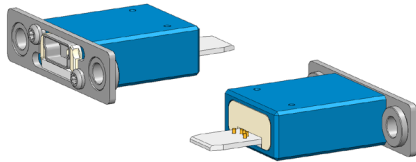
Artículo 112619



DIRECTAMENTE AL PRODUCTO

ingun[®]

Partner for Future Technology



INGUN Prüfmittelbau GmbH

Max-Stromeyer-Straße 162
78467, Constance, Germany
Phone +49 7531 8105-0
Customer hotline +49 7531 8105-888
Fax +49 7531 8105-65
info@ingun.com



Precios y plazos de entrega a consultar.
Cambios técnicos reservados. 05/26_ES

Más información sobre el tema
Puntas de prueba

