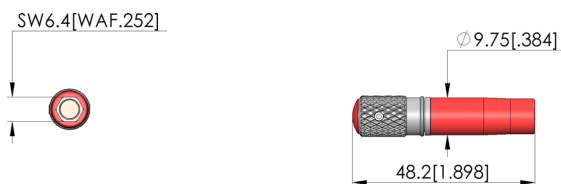
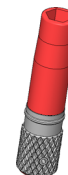




Drehmomentschlüssel Für BIT-Werkzeug



Datos generales

| | |
|------------------------------------|--------------------------|
| Screw-in torque max.: | 5 cNm |
| Grupo de productos: | Llave Dinamométrica (DW) |
| Serie: | DW |
| Herramientas para KS: | No |
| Herramientas para GKS: | Sí |
| Modo de montaje punta de contacto: | Atornillable |
| Modelo de herramienta: | Predeterminado |
| Par de apriete de atornillado: | 5 cNm |
| Conforme RoHS: | Sí |

INGUN Prüfmittelbau GmbH

Max-Stromeyer-Straße 162
78467, Constance, Germany
Phone +49 7531 8105-0
Customer hotline +49 7531 8105-888
Fax +49 7531 8105-65
info@ingun.com



Más información sobre el tema
Herramientas

