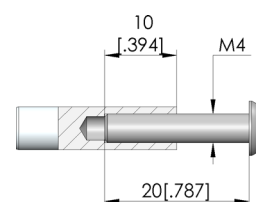
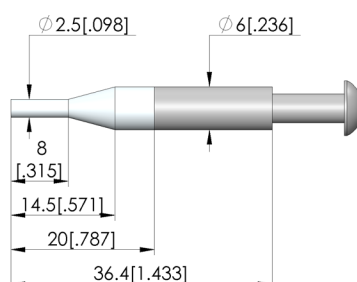
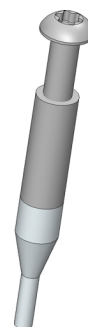




- Punzón de pisador de probada eficiencia para una fijación rígida con seguridad de proceso de la tarjeta PCB en la fontura de agujas contra la fuerza de las puntas de prueba
- Realización robusta, resistente a la presión
- Montaje sencillo y rápido

### Utilización

Los punzones de pisador (NHS) se utilizan en la ampliación para fijar con seguridad contra la fuerza de las puntas de prueba las tarjetas PCB electrónicas durante el contacto en la fixtura. Los punzones de pisador se montan en la placa del pisador.



### Datos generales

Grupo de productos:

Serie:

Tipo:

Modelo:

Tipo de accesorios:

Dimensiones exteriores (GxL):

Color:

Conforme RoHS:

Punzón de pisador (NHS)

NHS-ST

Rígido

No ESD

Accesorios customizados

6 x 36,4 mm

natural

Sí

### Datos mecánicos

Longitud total:

36,4 mm

### Compatible con

Modelo de juegos intercambiables:

Juegos intercambiables para mesas de prueba neumáticas (ATS PA):

PAZxxx

ESD

ATS

### Datos técnicos

Diámetro de cabeza:

2,5 mm

Diámetro mango NHS:

6 mm

Material de cabeza:

POM

Material de mango:

AL

Concentricidad:

Montaje:

Atornillado

Rosca:

M4x10 mm

Longitud de cabeza:

20 mm

### INGUN Prüfmittelbau GmbH

Max-Stromeyer-Straße 162

78467, Constance, Germany

Phone +49 7531 8105-0

Customer hotline +49 7531 8105-888

Fax +49 7531 8105-65

info@ingun.com

