

Manual test fixture MA 2112/D/H/S-7

Artículo 32660



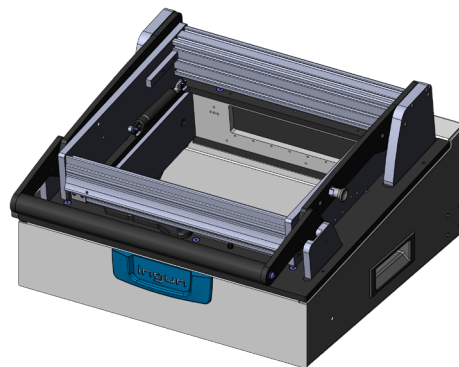
DIRECTAMENTE AL PRODUCTO

ingun®

Partner for Future Technology

- Fixturas manuales con mecanismo de cierre paralelo para probar cantidades medianas de tarjetas PCB, de la mejor calidad y en modelos con poco juego
- Fixturas para kits para fixturas con y sin interfaz de sistema de prueba preconfigurada
- Kits intercambiables para equipamiento rápido y sin herramientas, utilizables sin ajustes posteriores, en modelos estándar, ESD y HF
- Transferencia de señales configurable modularmente, de resolución rápida, con bloques de interfaz
- Documentación detallada incluida (p. ej. plano de ampliación)
- El ángulo de abertura máximo puede variar debido a la tolerancia longitudinal de los amortiguadores de gas en +/- 2 mm

INGUN SELECTION



Utilización

Las fixturas de la serie MA 21xx son adecuadas para conectar grupos de componentes electrónicos con un número de piezas mediano (pruebas en serie). Las fixturas están concebidas como sistemas de kits para fixturas, se conectan a un sistema de prueba existente, y se operan con kits intercambiables especialmente adaptados para el grupo modular de componentes electrónicos que se va a probar.

Nota:

La interfaz interna sin equipar se equipa con bloques de interfaz SB-T (del lado del sistema de prueba).

Nota:

Numerosos módulos funcionales disponibles para ampliar individualmente la funcionalidad

Datos generales

Interfaz de sistema de prueba:	Sin preconfigurar
Grupo de productos:	Fixturas manuales (MA)
Serie principal:	MA xxxx
Subserie:	MA 21xx
Serie:	MA 2112
Tamaño:	xx12
Tipo de mesa de prueba:	Mesa de juego de recambio
Generación de carrera de contacto:	Manual
Tipo de carcasa:	Carcasa de apoyo
Señales interfaces máx.:	1190
Bloques de interfaces necesarios:	Lado del sistema de prueba
Bloques de interface internos máx.:	7
Dirección de contacto:	Unilateral (abajo)
Fuerza de contacto máx.:	2000 N
Carrera de contacto paralela aprox.:	15 mm
Peso:	11,3 kg
Temperatura mín.:	10 °C
Temperatura máx.:	60 °C
Baja tensión:	Sí, con opción adicional adecuada
Conforme ESD:	Sí, con juego intercambiable adecuado
Conforme RoHS:	Sí

Datos técnicos

Altura de montaje GKS superior:	16 mm
Altura de montaje GKS inferior:	10,5 mm
Altura de montaje GKS 2 fases inferior:	16 mm
Altura de montaje libre sobre la placa de circuitos impresos:	58 mm
Force of gas pressure springs:	300 N (100 N a la izquierda) / 200 N der.)
Ángulo de apertura pisador:	69 °
Modelo estándar:	Sí, con juego intercambiable adecuado
Superficie útil estándar (AnxP):	285 x 240 mm
Modelo ESD:	Sí, con juego intercambiable adecuado
Superficie útil ESD (AnxP):	285 x 240 mm
Modelo radiofrecuencia:	Sí, con juego intercambiable adecuado
Superficie útil radiofrecuencia (AnxP):	215 x 180 mm
Modelo aguja rígida:	Sí, con juego intercambiable adecuado
Superficie útil aguja rígida (AnxP):	255 x 220 mm
Modelo 2 fases:	Sí, con opción adicional adecuada
Superficie útil 2 fases (AnxP):	285 x 240 mm
Contacto adicional superior (ZSK):	Sí, con opción adicional adecuada
Dimensiones exteriores abierto (AnxPxAl):	492 x 464 x 591 mm
Dimensiones exteriores cerrado (AnxPxAl):	492 x 515 x 270 mm

FIXTURAS MANUALES

Manual test fixture MA 2112/D/H/S-7

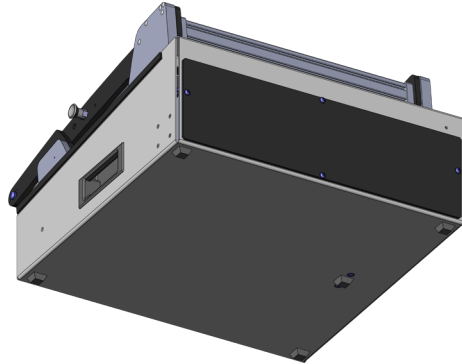
Artículo 32660



DIRECTAMENTE AL PRODUCTO

ingun[®]

Partner for Future Technology



INGUN Prüfmittelbau GmbH

Max-Stromeyer-Straße 162
78467, Constance, Germany
Phone +49 7531 8105-0
Customer hotline +49 7531 8105-888
Fax +49 7531 8105-65
info@ingun.com



Precios y plazos de entrega a consultar.
Cambios técnicos reservados. 06/26_ES

Más información sobre el tema
Fixturas manuales (MA)



ingun.com