

Gas pressure spring GDF-185-60-300N-A6-A6-D

Artículo 49316



DIRECTAMENTE AL PRODUCTO

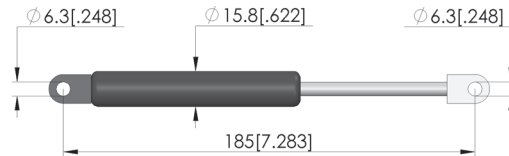
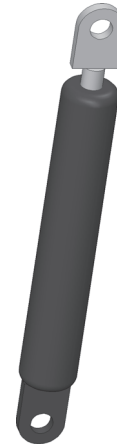
ingun[®]

Partner for Future Technology

- Amortiguador de gas probado del líder del mercado
- Almacenar con el vástago apuntando hacia abajo

Nota:

Los amortiguadores de gas deben almacenarse con el vástago hacia abajo para que la junta se humedezca desde el interior. Es indiferente que el pistón del amortiguador de gas esté extendido (sin carga) o retraído (con carga).



Datos generales

Grupo de productos:

Serie:

Tipo:

Modelo:

Tipo de accesorios:

Temperatura mín.:

Temperatura máx.:

Conforme RoHS:

Amortiguadores de gas
GDF

Amortiguador de gas
Amortiguado dinámicamente

Refacciones

10 °C

60 °C

Sí

Compatible con

Mesas de prueba manuales (MA):

MA xxxx

Datos técnicos

Carrera:

60 mm

Fuerza:

300 N

Longitud:

185 mm

Longitud muelle de gas retraída:

125 mm

Longitud pistón desplegado:

68 mm

Diámetro montaje 1:

6,3 mm

Diámetro montaje 2:

6,3 mm

Gas pressure spring **GDF-185-60-300N-A6-A6-D**

Artículo 49316



DIRECTAMENTE AL PRODUCTO

ingun[®]

Partner for Future Technology



INGUN Prüfmittelbau GmbH

Max-Stromeyer-Straße 162
78467, Constance, Germany
Phone +49 7531 8105-0
Customer hotline +49 7531 8105-888
Fax +49 7531 8105-65
info@ingun.com



Precios y plazos de entrega a consultar.
Cambios técnicos reservados. 06/26_ES