

Electric proximity switch

ENS-I-M04-S-0,6-10-30V-K2,0

Artículo 111136



DIRECTAMENTE AL PRODUCTO

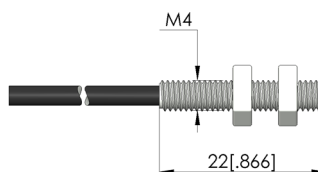
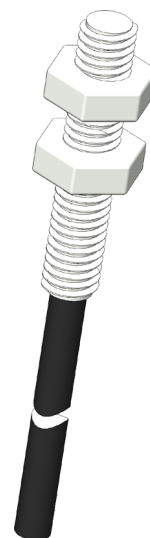
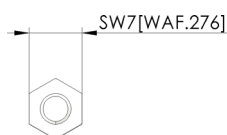
ingun[®]

Partner for Future Technology

- Berührungslos wirkend
- Präziser Schalterpunkt
- Robust gegen Staub, Feuchtigkeit und Erschütterungen
- Schaltabstand: 0,6 mm

Utilización

Näherungsschalter werden zur Erkennung von Positionen eingesetzt, um Prozesse zu steuern oder Zustände zu überwachen. Sie wirken berührungslos.



Datos generales

Grupo de productos:

Serie:

Tipo:

Modelo:

Tipo de accesorios:

Peso:

Temperatura mín.:

Temperatura máx.:

Conforme RoHS:

Accesorios eléctricos

ENS

Interruptor de proximidad, inductivo

Interruptor de cierre, PNP

Accesorios customizados

0,01 kg

-25 °C

70 °C

Sí

Compatible con

Accesorios:

FB-2VM-MAxxxx

Datos técnicos

Conexión:

Corriente máx.:

Montaje:

Tensión máx.:

Longitud:

Diámetro:

Longitud cable:

Cables

0,1 A

Rosca M4

30 VDC

22 mm

4 mm

2000 mm

INGUN Prüfmittelbau GmbH

Max-Stromeyer-Straße 162

78467, Constance, Germany

Phone +49 7531 8105-0

Customer hotline +49 7531 8105-888

Fax +49 7531 8105-65

info@ingun.com



Precios y plazos de entrega a consultar.
Cambios técnicos reservados. 06/26_ES