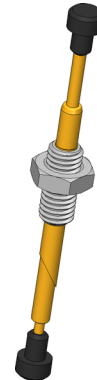




- Accionamiento con seguridad de proceso de pulsadores e interruptores de resortes
- Montaje sencillo, rápido, y que ahorra espacio
- Ajustable de forma continua mediante rosca de montaje
- No hermético al vacío

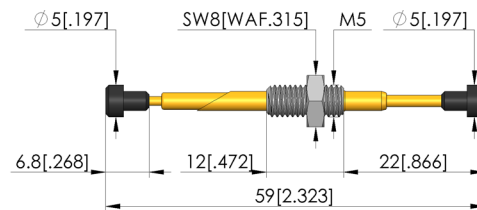
Utilización

Con los accionadores de pulsadores (TAB) pueden llevarse a cabo durante la prueba accionamientos que ahorran espacio de los pulsadores e interruptores con resortes en la tarjeta PCB. El accionamiento se realiza de forma manual.

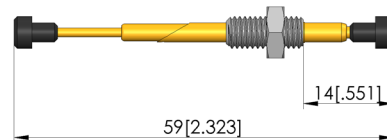


Entrega

La entrega se realiza parcialmente montada. El cabezal palpador está incluido.



Maximum stroke



Datos generales

Grupo de productos:	Accionamiento de pulsador
Serie:	TAB
Tipo:	TAB manual
Modelo:	59 de largo
Tipo de accesorios:	Accesorios customizados
Estado de entrega:	parcialmente montado, cabezal palpador suelto
Ancho:	9,5 mm
Peso:	0,01 kg
Temperatura mín.:	10 °C
Temperatura máx.:	60 °C
Conforme RoHS:	Sí

Compatible con

Modelo de juegos intercambiables:	sin HF
Mesas de prueba manuales (MA):	MA 2012
Juegos intercambiables para mesas de prueba manuales (ATS MA):	ATS MAxx
Juegos intercambiables para mesas de prueba neumáticas (ATS PA):	ATS PAZxxx
Para contacto de 2 fases:	Sí

Datos técnicos

Carrera:	8 mm
Diámetro de cabeza:	5 mm
Montaje:	Rosca M5
Rejilla de montaje:	10 mm
Longitud:	59 mm

INGUN Prüfmittelbau GmbH

Max-Stromeyer-Straße 162
78467, Constance, Germany
Phone +49 7531 8105-0
Customer hotline +49 7531 8105-888
Fax +49 7531 8105-65
info@ingun.com

