

Electric LED analyser ELA-06-FEASA-F-OH3

Artículo 34811



DIRECTAMENTE AL PRODUCTO

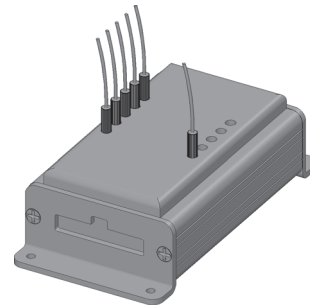
ingun[®]

Partner for Future Technology

- Analizadores LED FEASA(TM)
- Para probar simultáneamente varios LEDs respecto a su color y brillo

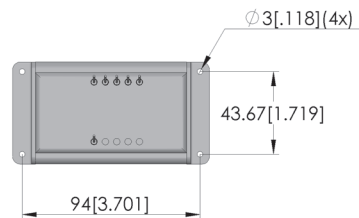
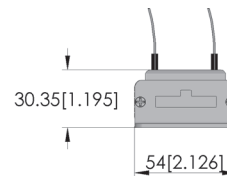
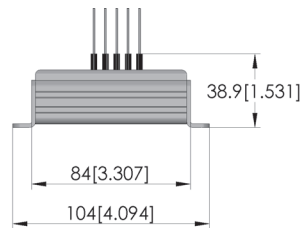
Utilización

El analizador LED FEASA(TM) se utiliza para probar simultáneamente varios LEDs respecto a su color y brillo. La velocidad de la prueba depende de la intensidad de los LEDs probados, es decir, los LEDs brillantes tienen un tiempo de prueba más corto, y en cambio los LEDs más débiles tienen un tiempo de prueba más largo.



Interfaz

La conexión mediante la interfaz serial RS232 requiere un suministro de corriente adicional, y la conexión mediante la interfaz USB no requiere ningún suministro de corriente adicional.



Electric LED analyser

ELA-06-FEASA-F-OH3

Artículo 34811



DIRECTAMENTE AL PRODUCTO

ingun[®]

Partner for Future Technology

Datos generales

Grupo de productos:

Serie:

Tipo:

Modelo:

Tipo de accesorios:

Ancho:

Altura:

Peso:

Temperatura mín.:

Temperatura máx.:

Conforme RoHS:

Accesorios eléctricos

ELA

Feasa-F (con carcasa)

Incluido 6x OH-3

Accesorios customizados

54 mm

39 mm

0,09 kg

0 °C

50 °C

Sí

Compatible con

Mesas de prueba manuales (MA):

MA 2012

Mesas de prueba de vacío (VA):

VA 3070

Juegos intercambiables para mesas de prueba manuales (ATS MA):

ATS

MAxx

Juegos intercambiables para mesas de prueba neumáticas (ATS PA):

ATS

PAZxxx

Datos técnicos

Conexión:

USB & RS232

Corriente máx.:

0,2 A

Tensión máx.:

5,0 V

Cantidad de polos:

6

Longitud:

104 mm

Longitud cable:

600 mm

Diámetro revestimiento de conductor de luz:

1 mm

Dimensiones exteriores (AnxPxAl):

104 x 54 x 39 mm

INGUN Prüfmittelbau GmbH

Max-Stromeyer-Straße 162

78467, Constance, Germany

Phone +49 7531 8105-0

Customer hotline +49 7531 8105-888

Fax +49 7531 8105-65

info@ingun.com

