

replacement kit

ETK-SOP/E-MAx11-14

Artículo 115935

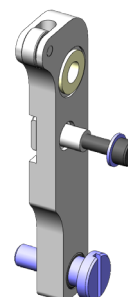


DIRECTAMENTE AL PRODUCTO

ingun[®]

Partner for Future Technology

- Recambios originales INGUN para mantener el valor del producto
- Calidad probada y demostrada
- Montaje rápido y sencillo



Datos generales

Grupo de productos:

Serie:

Tipo:

Modelo:

Tipo de accesorios:

Estado de entrega:

Material:

Ancho:

Altura:

Peso:

Temperatura mín.:

Temperatura máx.:

Conforme RoHS:

Kits de refacciones

ETK-MAxxxx

Dedos de apertura automática

Set

Refacciones

Montado parcialmente

1.0037

24 mm

25 mm

0,08 kg

10 °C

60 °C

Sí

Compatible con

Accesorios:

FB-SOP/E-MAx11-14

Datos técnicos

Montaje:

Tornillo M6

Longitud:

85 mm

Dimensiones exteriores (AnxPxAl):

85 x 25 x 24 mm

INGUN Prüfmittelbau GmbH

Max-Stromeyer-Straße 162

78467, Constance, Germany

Phone +49 7531 8105-0

Customer hotline +49 7531 8105-888

Fax +49 7531 8105-65

info@ingun.com



Precios y plazos de entrega a consultar.
Cambios técnicos reservados. 05/26_ES

Más información sobre el tema
Kits para fixturas

