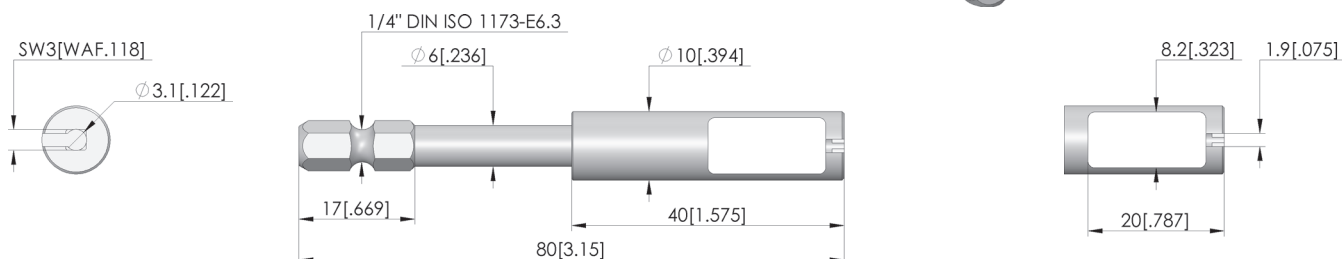
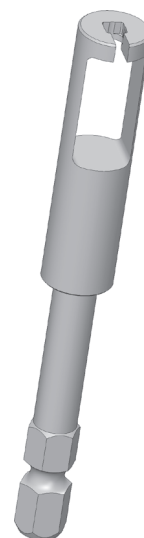




## BIT-Werkzeug

Zum Ein- und Ausschrauben von Kontaktstiften



### Datos generales

Screw-in torque max.:	10 cNm
Grupo de productos:	Brocas (BIT)
Puntas de contacto / casquillos de contacto compatibles:	T-113
Serie:	BIT-GKS
Herramientas para KS:	No
Herramientas para GKS:	Sí
Modo de montaje punta de contacto:	Atornillable
Diámetro de cabeza mín.:	0 mm
Diámetro de cabeza máx.:	8 mm
Modelo de herramienta:	Rígido
Par de apriete de atornillado:	5 - 10 cNm
Conforme RoHS:	Sí

### INGUN Prüfmittelbau GmbH

Max-Stromeyer-Straße 162  
78467, Constance, Germany  
Phone +49 7531 8105-0  
Customer hotline +49 7531 8105-888  
Fax +49 7531 8105-65  
info@ingun.com



Más información sobre el tema  
**Herramientas**

