

Battery contacting probe

BCP-150 306 400 A 5002

Artículo BCP-150-0002

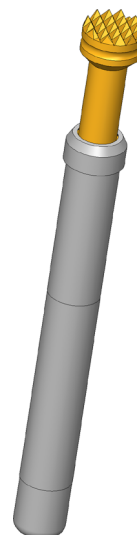


DIRECTAMENTE AL PRODUCTO

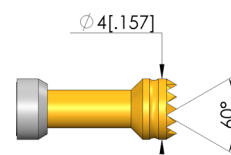
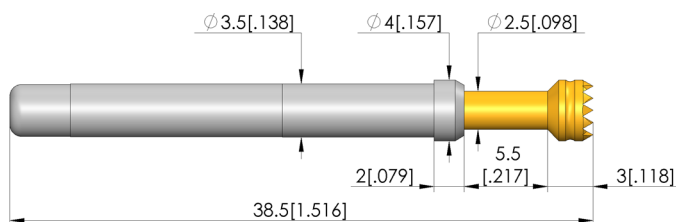
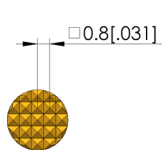
ingun[®]

Partner for Future Technology

- Contacting solution for prismatic and cylindrical cells such as 18600, 21700 and 46xx as well as coin cells
- Current rating upto 15A on Al DUT with temperaturer rise $dT \leq 20$ K ; max. current rating of 50A on high conducting materials like copper alloys
- Designed for a range of cell contacting applications such as formation, AC-IR, open circuit voltage (OCV) measurement and end-of-life (EOL) testing
- Conector con resistencia eléctrica típica: < 10 mOhm



1:1



Datos generales

Grupo de productos:	Puesta en contacto de la batería
Subgrupo de productos:	BCP estándar (enchufadas)
Serie:	BCP-150
Application rec.:	
Rejilla:	5,08 mm
Dispositivo examinado / contacto:	
Magnético:	Sí
Modo de montaje:	Enchufable
Sistema de cambio rápido:	Sí
Altura de montaje ajustable:	No
Con sistema antigiro:	No
Casquillo de contacto compatible:	KS-150
Temperatura mín.:	-100 °C
Temperatura máx.:	200 °C
Conforme RoHS:	Sí

Datos eléctricos

Capacidad de corriente / corriente nominal:	50 A
Corriente nominal sobre cobre @ $\Delta T \leq 20$ K:	25 A
Corriente nominal sobre cobre @ $\Delta T \leq 60$ K:	50 A
Corriente nominal sobre aluminio @ $\Delta T \leq 20$ K:	15 A
Corriente nominal sobre aluminio @ $\Delta T \leq 60$ K:	35 A
Resistencia (Ri) típica:	10 mOhm

Datos mecánicos

Longitud total:	38,5 mm
Diámetro de casquillo del perno:	3,5 mm
Carrera máxima:	5,5 mm
Precarga de muelle:	2,18 N
Medida E / dimensión del cuello:	02
Fuerza de resorte durante la carrera de trabajo:	5 N
Carrera de trabajo recomendada:	4,4 mm

Datos sobre el tipo de cabeza

Forma del cabezal:	06 Acanalada/reticular
Diámetro de cabeza:	4 mm
Tipo de cabeza superficie:	A Oro
Tipo de cabeza material:	3 CuBe

Battery contacting probe

BCP-150 306 400 A 5002

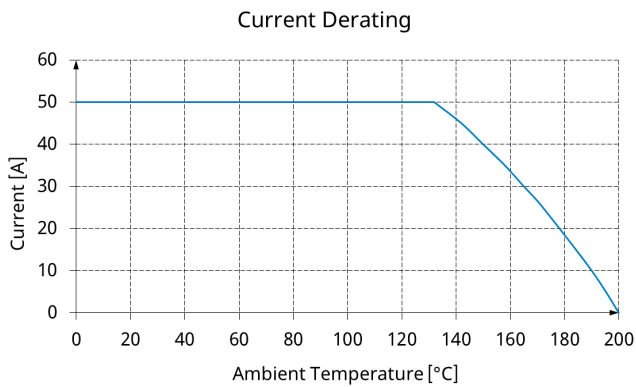
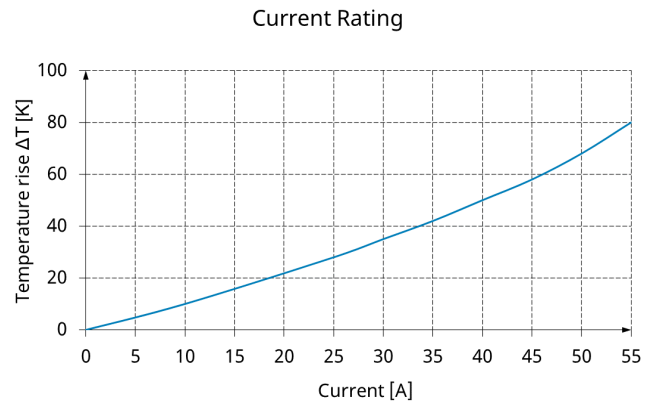
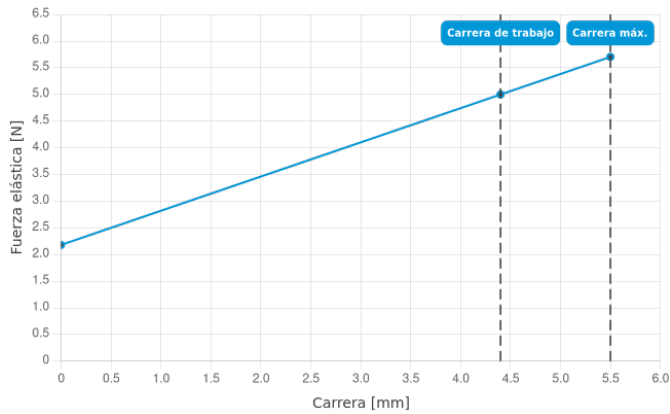
Artículo BCP-150-0002



DIRECTAMENTE AL PRODUCTO

ingun®

Partner for Future Technology



INGUN Prüfmittelbau GmbH

Max-Stromeyer-Straße 162
78467, Constance, Germany
Phone +49 7531 8105-0
Customer hotline +49 7531 8105-888
Fax +49 7531 8105-65
info@ingun.com



Precios y plazos de entrega a consultar.
Cambios técnicos reservados. 06/26_ES

Más información sobre el tema
Puntas de prueba

