

# Radio-frequency probe

## HFS-819 319 090 A20743RV5-H3

Artículo HFS-819-0034



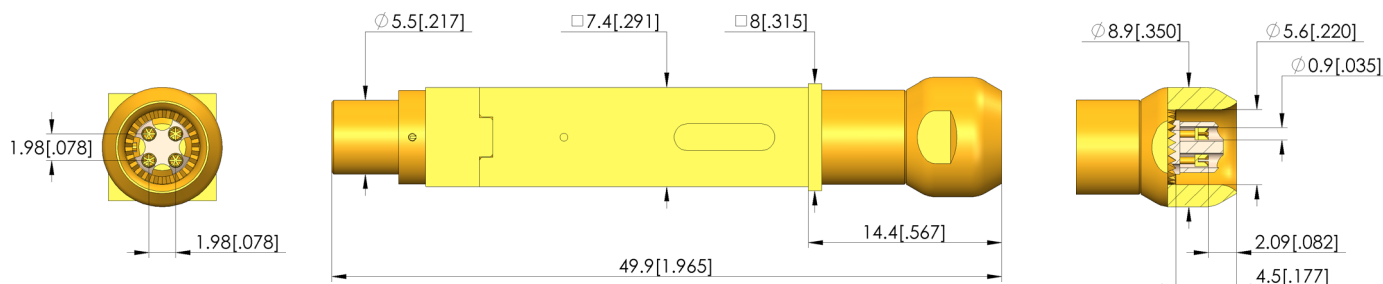
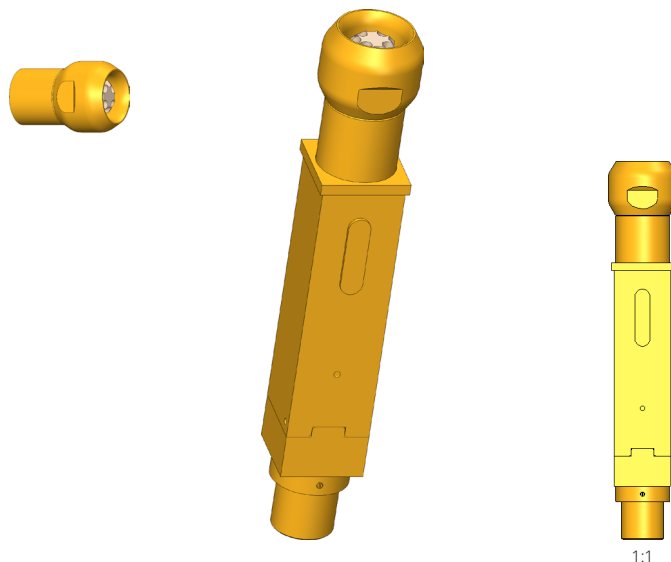
DIRECTAMENTE AL PRODUCTO

**ingun**<sup>®</sup>

Partner for Future Technology

- Para probar conectores enchufables HSD (Rosenberger)
- Utilizado para transferir datos de alta velocidad para navegación y entretenimiento en la fabricación de automóviles.
- Para tasas de datos elevadas, p. ej. señales LVDS, GVIF o USB
- Montaje del HFS-819 con movimiento libre
- El montaje puede prensarse directamente en la placa de soporte o mediante fijación con brida
- Interfaz de cable a elegir con enchufe original HSD, así como enchufe INGUN

**INGUN SELECTION**



### Datos generales

Grupo de productos:	HFS Puntas de prueba para frecuencia
Serie:	HFS-819
Subserie:	HFS-819 Enchufe enchufado
Rejilla:	12 mm
Dispositivo examinado / contacto:	HSD
Modo de montaje:	Enchufable
Sexo dispositivo examinado:	M Conductor de señal macho/conector
Colocado de forma flotante:	No
Con sistema antigiro:	Sí
Pistón continuo:	Sí
Interfaz ensamblaje compatible:	HSD
Sexo ensamblaje compatible:	F Conductor de señal hembra/conector hembra
Subserie KS:	HAS-819 160 Versión flotante
Temperatura mín.:	-40 °C
Temperatura máx.:	80 °C
Conforme RoHS:	Sí

### Datos sobre el conductor externo

Tipo de cabeza conductor externo:	43 Centrado lado externo conector enchufable
Diámetro de cabeza conductor externo:	8,9 mm
Fuerza de resorte total conductor externo durante carrera de trabajo:	7,5 N
Carrera de trabajo conductor externo:	5 mm
Carrera máxima conductor externo:	6 mm
Conductor externo intercambiable:	KO-819143890R-KR-V5
Capacidad de corriente máx. conductor externo:	10 A

### Datos sobre el conductor de señal

Tipo de cabeza conductor de señal:	19 Cono interior ranurado, autolimpiante
Diámetro de cabeza conductor de señal:	0,9 mm
Material del conductor de señal de la cabeza:	3 CuBe
Superficie del conductor de señal de la cabeza:	A Oro
Cantidad de conductores de señal:	4 2 Pares diferenciales
Conductor de señal intercambiable:	GKS-051-0112
Carrera de trabajo conductor de señal:	2 mm
Fuerza de resorte en cada conductor de señal durante carrera de trabajo:	1,3 N
Carrera máxima conductor de señal:	3,7 mm
Capacidad de corriente máx. conductor de señal:	3 A

PUNTAS DE PRUEBA PARA FRECUENCIA

# Radio-frequency probe

## HFS-819 319 090 A20743RV5-H3

Artículo HFS-819-0034



DIRECTAMENTE AL PRODUCTO

**ingun**<sup>®</sup>

Partner for Future Technology

### Datos eléctricos

Impedancia:

Rigidez dieléctrica AC:

100 Ohm

1,2 kV

### Datos mecánicos

Fuerza de resorte total durante la carrera de trabajo:

20,7 N

Longitud total:

49,9 mm

Diámetro de casquillo del perno:

7,4 mm

Altura de montaje sin casquillo de contacto:

14,4 mm

### INGUN Prüfmittelbau GmbH

Max-Stromeyer-Straße 162

78467, Constance, Germany

Phone +49 7531 8105-0

Customer hotline +49 7531 8105-888

Fax +49 7531 8105-65

info@ingun.com



Precios y plazos de entrega a consultar.  
Cambios técnicos reservados. 05/26\_ES

Más información sobre el tema  
**Puntas de prueba para frecuencia**



ingun.com