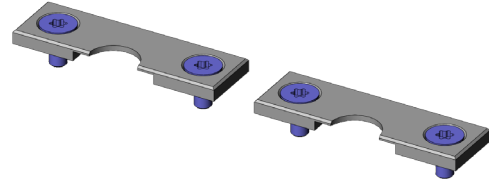




- Fijación segura de la fixtura sobre la placa del fondo del receptor Pylon
- Protección ante la elevación inadecuada de la parte frontal de la fixtura durante el bloqueo
- La fixtura tiene que estar equipada con la fijación de la misma fixtura.

#### Utilización

El grupo de componentes funcionales se utiliza para fijar con seguridad la fixtura sobre la placa del fondo del receptor Pylon, y sirve como protección ante una elevación incorrecta de la parte delantera de la fixtura durante el bloqueo.



#### Datos generales

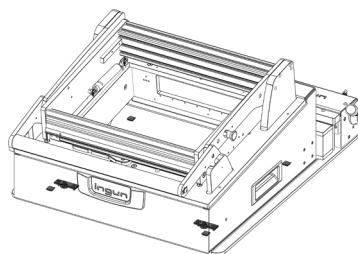
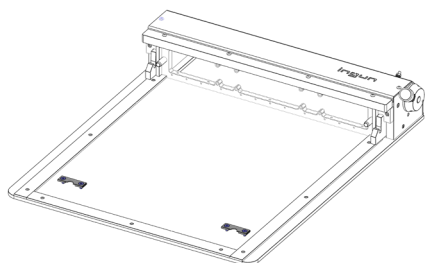
Grupo de productos:	Bloqueos
Serie:	FB-RC
Tipo:	Receptor/fijación fixtura
Modelo:	RECEIVER
Tipo de accesorios:	Función adicional
Estado de entrega:	Sin montar, incl. piezas de montaje
Material:	1.2842
Ancho:	15 mm
Altura:	3,3 mm
Peso:	0,04 kg
Temperatura mín.:	10 °C
Temperatura máx.:	60 °C
Conforme RoHS:	Sí

#### Compatible con

Accesorios:

#### Datos técnicos

Montaje:	Rosca M4
Longitud:	50 mm
Dimensiones exteriores (AnxPxAl):	50 x 15 x 3,3 mm



### Accessories

Part no.	Designation	Version
116150	FB-VER-F-M-MA/VA	Fixation test fixture

### INGUN Prüfmittelbau GmbH

Max-Stromeyer-Straße 162  
78467, Constance, Germany  
Phone +49 7531 8105-0  
Customer hotline +49 7531 8105-888  
Fax +49 7531 8105-65  
info@ingun.com



Más información sobre el tema  
**Kits para fixturas**

