

Interface support

SSA-VPC-S6-VA4030

Artículo 113593



DIRECTAMENTE AL PRODUCTO

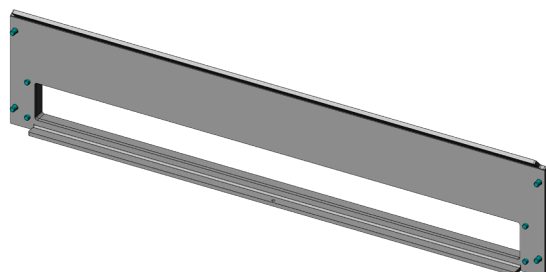
ingun[®]

Partner for Future Technology

- Soporte de interfaz para interfaz VIRGINIA Panel S6
- Idealmente diseñadas para fijturas VA 4030
- Montaje sencillo y rápido en la parte posterior de la fijtura
- Conexión confiable de la fijtura a la interfaz del sistema

Utilización

El soporte de interfaz (SSA) se utiliza para conectar de forma confiable la interfaz (SST) a la fijtura.



Datos generales

Grupo de productos:

Serie:

Tipo:

Modelo:

Tipo de accesorios:

Estado de entrega:

Ancho:

Altura:

Peso:

Temperatura mín.:

Temperatura máx.:

Conforme RoHS:

Carcasa

SSA-VAXxxx

VPC-S6 (Virginia Panel)

VA 4030

Función adicional

No montado

20 mm

101 mm

0,51 kg

10 °C

60 °C

Sí

Compatible con

Mesas de prueba de vacío (VA):

Accesorios:

VA 4030

SST-VPC-S6

Datos técnicos

Longitud:

Dimensiones exteriores (AnxPxAl):

455 mm

455 x 20 x 101 mm

INGUN Prüfmittelbau GmbH

Max-Stromeyer-Straße 162

78467, Constance, Germany

Phone +49 7531 8105-0

Customer hotline +49 7531 8105-888

Fax +49 7531 8105-65

info@ingun.com



Precios y plazos de entrega a consultar.
Cambios técnicos reservados. 05/26_ES

Más información sobre el tema
Kits para fijturas

