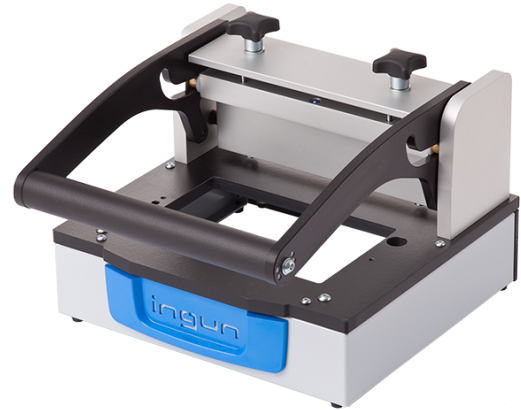




DIRECTAMENTE AL PRODUCTO

- Fixturas manuales con mecanismo de cierre paralelo, para probar cantidades reducidas de tarjetas PCB, de la mejor calidad y en modelos con poco juego
- Kit de fixturas sin interfaz de sistema de prueba preconfigurada
- Kits intercambiables para equipamiento rápido y sin herramientas, utilizables sin ajustes posteriores, en modelo estándar y ESD
- Transferencia de señal libremente configurable, de resolución rápida, con barras VG
- Documentación detallada incluida (p. ej. plano de ampliación)

INGUN SELECTION





DIRECTAMENTE AL PRODUCTO

Datos generales

Interfaz de sistema de prueba:	Sin preconfigurar
Grupo de productos:	Fixturas manuales (MA)
Serie principal:	MA xxx
Subserie:	MA 2xx
Serie:	MA 260
Tamaño:	260
Tipo de mesa de prueba:	Mesa de juego de recambio
Generación de carrera de contacto:	Manual
Tipo de carcasa:	Carcasa plana
Señales interfaces máx.:	150
Bloques de interfaces necesarios:	No
Bloques de interface internos máx.:	0
Dirección de contacto:	Bilateral (arriba/abajo)
Fuerza de contacto máx.:	300 N
Carrera de contacto paralela aprox.:	15 mm
Peso:	3,6 kg
Temperatura mín.:	10 °C
Temperatura máx.:	60 °C
Baja tensión:	No
Conforme ESD:	Sí, con juego intercambiable adecuado
Conforme RoHS:	No

Datos técnicos

Altura de montaje GKS superior:	16 mm
Altura de montaje GKS inferior:	10,5 mm
Altura de montaje libre sobre la placa de circuitos impresos:	58 mm
Acceso libre (PxAl):	105 x 65 mm
Fuerza de cierre pisador:	60 N
Tensión de prueba permitida:	25VAC/60VDC
Ángulo de apertura pisador:	50 °
Modelo estándar:	Sí, con juego intercambiable adecuado
Superficie útil estándar (AnxP):	160 x 100 mm
Modelo ESD:	Sí, con juego intercambiable adecuado
Superficie útil ESD (AnxP):	160 x 100 mm
Modelo radiofrecuencia:	No
Modelo aguja rígida:	No
Modelo 2 fases:	No
Contacto adicional superior (ZSK):	Sí, con opción adicional adecuada
Dimensiones exteriores abierto (AnxPxAl):	260 x 260 x 320 mm
Dimensiones exteriores cerrado (AnxPxAl):	260 x 300 x 200 mm

INGUN Prüfmittelbau GmbH

Max-Stromeyer-Straße 162
78467, Constance, Germany
Phone +49 7531 8105-0
Customer hotline +49 7531 8105-888
Fax +49 7531 8105-65
info@ingun.com



Más información sobre el tema
Fixturas manuales (MA)

