

S-Line assembly kit, bottom

SBU-145-160-ATSMA09

Artículo 113305



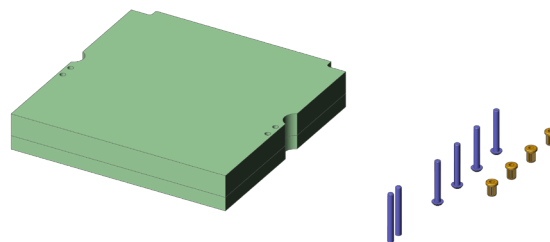
DIRECTAMENTE AL PRODUCTO

ingun[®]

Partner for Future Technology

- Contacto preciso y fiable en rejillas pequeñas
- Montaje sencillo y rápido
- Amplia y detallada información sobre la ampliación
- Materiales del panel fabricados con FR4 resistente a la deflexión

NEW



Datos generales

Grupo de productos:	Kits de montaje para actualización ATS MA
Subserie:	ATS MAxx
Serie:	SBU
Modelo:	S-Line Estándar
Estado de entrega:	No montado
Contacto de 2 fases:	Sí
Peso:	1,27 kg
Temperatura mín.:	10 °C
Temperatura máx.:	60 °C
Conforme RoHS:	Sí

Compatible con

Juegos intercambiables (ATS):	ATS MA09
Mesas de prueba manuales (MA):	MA 2009

Datos técnicos

Superficie útil (AnxP):	145 x 160 mm
Dimensiones exteriores (AnxPxAl):	158 x 160 x 26 mm

INGUN Prüfmittelbau GmbH

Max-Stromeyer-Straße 162
78467, Constance, Germany
Phone +49 7531 8105-0
Customer hotline +49 7531 8105-888
Fax +49 7531 8105-65
info@ingun.com



Precios y plazos de entrega a consultar.
Cambios técnicos reservados. 06/26_ES

Más información sobre el tema
Kits intercambiables MA



KITS INTERCAMBIABLES

ingun.com