

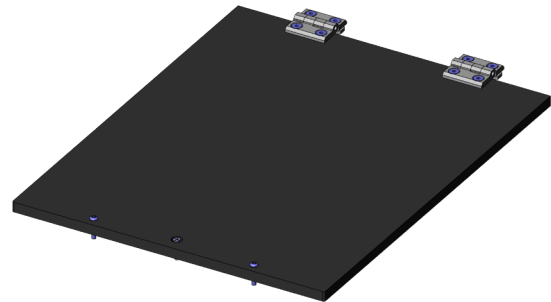


DIRECTAMENTE AL PRODUCTO

- Placa de montaje cerrada para carcasa MA xx11 (PGH MA11/TDS/BG)
- Incluidas piezas de montaje
- Montaje rápido y sencillo

Utilización

Placa de montaje cerrada para carcasa MA xx11 (PGH MA11/TDS/BG) para montar un dispositivo básico.



Datos generales

Grupo de productos:	Carcasa
Serie:	MTE-MAxxxx
Tipo:	Placa de montaje MA11/U
Modelo:	ESD
Tipo de accesorios:	Función adicional
Estado de entrega:	Sin montar; incl. piezas de montaje
Material:	FR3 (EP 105-AS)
Ancho:	320 mm
Altura:	19 mm
Peso:	2,4 kg
Temperatura mín.:	10 °C
Temperatura máx.:	60 °C
Conforme RoHS:	Sí

Compatible con

Mesas de prueba manuales (MA):	PGH MA11/TDS
Accesorios:	PGH MA11/TDS

Datos técnicos

Longitud:	401 mm
Dimensiones exteriores (AnxPxAl):	320 x 401 x 19 mm

Mounting plate unit

MTE MA11/U

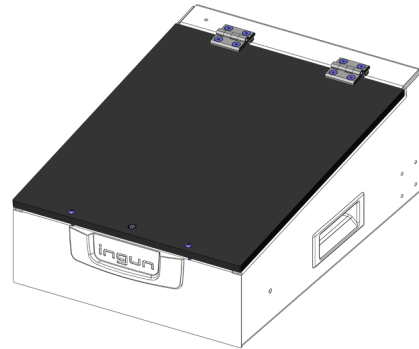
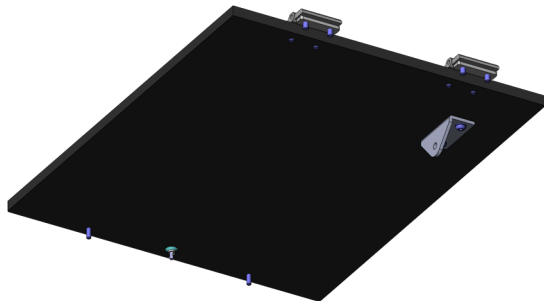
Artículo 114410



DIRECTAMENTE AL PRODUCTO

ingun[®]

Partner for Future Technology



INGUN Prüfmittelbau GmbH

Max-Stromeyer-Straße 162
78467, Constance, Germany
Phone +49 7531 8105-0
Customer hotline +49 7531 8105-888
Fax +49 7531 8105-65
info@ingun.com



Precios y plazos de entrega a consultar.
Cambios técnicos reservados. 05/26_ES

Más información sobre el tema
Kits para fixturas

