

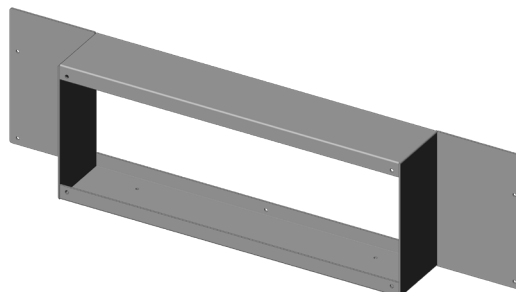


DIRECTAMENTE AL PRODUCTO

- Soporte de interfaz para interfaz ODU-MAC® Mass Interconnect
- Idealmente diseñadas para fixturas MA xx14
- Montaje sencillo y rápido en la parte posterior de la fixtura
- Conexión confiable de la fixtura a la interfaz del sistema

Utilización

El soporte de interfaz (SSA) se utiliza para conectar de forma confiable la interfaz (SST) a la fixtura.



Datos generales

Grupo de productos:

Serie:

Tipo:

Modelo:

Tipo de accesorios:

Estado de entrega:

Ancho:

Altura:

Peso:

Temperatura mín.:

Temperatura máx.:

Conforme RoHS:

Carcasa

SSA-MAxxxx

ODU-MAC Black-Line

12-Flex FOUR-A

Función adicional

No montado

90 mm

186 mm

1,15 kg

10 °C

60 °C

Sí

Compatible con

Mesas de prueba manuales (MA):

Accesorios:

MA xx14

SST-ODU-FOUR-A

Datos técnicos

Longitud:

700 mm

Dimensiones exteriores (AnxPxAl):

700 x 90 x 186 mm

INGUN Prüfmittelbau GmbH

Max-Stromeyer-Straße 162

78467, Constance, Germany

Phone +49 7531 8105-0

Customer hotline +49 7531 8105-888

Fax +49 7531 8105-65

info@ingun.com



Más información sobre el tema
Kits para fixturas

