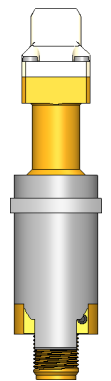
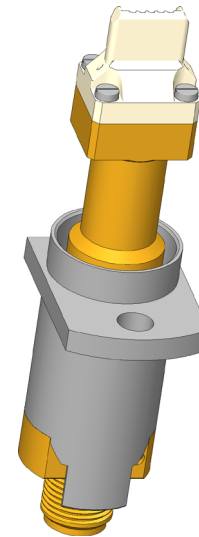
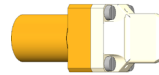


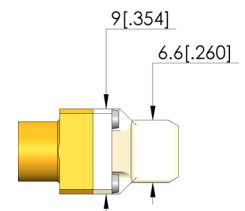
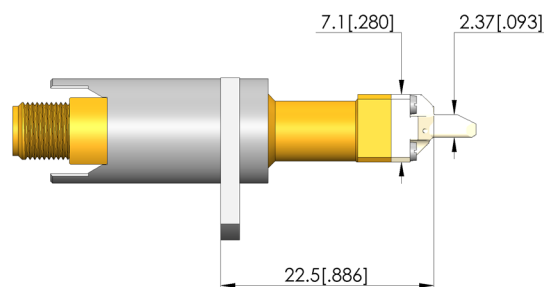
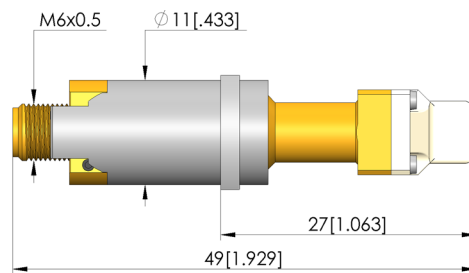
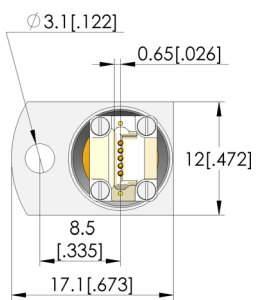


- Para conectar conectores enchufables diferenciales de las series MX y USCAR en el área automotriz
- Conexiones mediante interfaz de cable SE-821
- Montaje flotante integrado
- Montaje mediante fijación con brida unilateral

INGUN SELECTION



1:1



PUNTAS DE PRUEBA PARA FRECUENCIA

Radio-frequency probe

HFS-821 313 050A18005USBMINI-D

Artículo HFS-821-0029



DIRECTAMENTE AL PRODUCTO

ingun[®]

Partner for Future Technology

Datos generales

Grupo de productos:	HFS Puntas de prueba para frecuencia
Serie:	HFS-821
Subserie:	HFS-821
Rejilla:	12,5 mm
Dispositivo examinado / contacto:	USB MINI Tipo B/AB; HS Autolink 1
Modo de montaje:	Brida
Sexo dispositivo examinado:	F Conductor de señal hembra/conector hembra
Colocado de forma flotante:	Sí
Con sistema antigiro:	Sí
Pistón continuo:	Sí
Interfaz ensamblaje compatible:	Enchufe de cinco polos SE-821 USB-MINI atornillado para HFS-821/USB-MINI
Sexo ensamblaje compatible:	M Conductor de señal macho/conector
Par de apriete recomendado en la interfaz:	10 cNm
Temperatura mín.:	-40 °C
Temperatura máx.:	80 °C
Conforme RoHS:	Sí

Datos sobre el conductor externo

Tipo de cabeza conductor externo:	05 Circular (radio completo)
Diámetro de cabeza conductor externo:	9 mm
Fuerza de resorte total conductor externo durante carrera de trabajo:	18 N
Carrera de trabajo conductor externo:	3,5 mm
Carrera máxima conductor externo:	5 mm
Conductor externo intercambiable:	No

Datos sobre el conductor de señal

Tipo de cabeza conductor de señal:	13 Punta 30°, redondeada
Diámetro de cabeza conductor de señal:	0,5 mm
Material del conductor de señal de la cabeza:	3 CuBe
Superficie del conductor de señal de la cabeza:	A Oro
Cantidad de conductores de señal:	5
Conductor de señal intercambiable:	No
Carrera de trabajo conductor de señal:	0 mm
Carrera máxima conductor de señal:	0 mm
Capacidad de corriente máx. conductor de señal:	3 A

Datos eléctricos

Impedancia:	100 Ohm
-------------	---------

Datos mecánicos

Fuerza de resorte total durante la carrera de trabajo:	18 N
Longitud total:	49 mm
Diámetro de casquillo del perno:	11 mm
Altura de montaje sin casquillo de contacto:	27 mm

INGUN Prüfmittelbau GmbH

Max-Stromeyer-Straße 162
78467, Constance, Germany
Phone +49 7531 8105-0
Customer hotline +49 7531 8105-888
Fax +49 7531 8105-65
info@ingun.com



Precios y plazos de entrega a consultar.
Cambios técnicos reservados. 06/26_ES

Más información sobre el tema
Puntas de prueba para frecuencia

