

Receptacle, gold-plated KS-690 E01 M-BCP-N

Artículo KS-690-0001

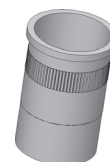


DIRECTAMENTE AL PRODUCTO

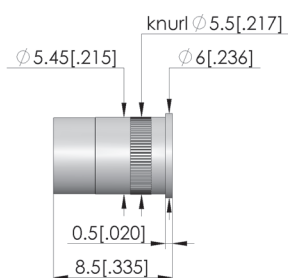
ingun[®]

Partner for Future Technology

- Receptacle for BCP-690 M Series



1:1



Datos generales

Grupo de productos:

Serie:

Subserie:

Modo de conexión de casquillo de contacto:

Anillo de presión:

Superficie:

Diámetro de cuello:

Altura de cuello:

Moletado:

A prueba de vacío:

Conforme RoHS:

Receptáculos (KS)

KS-690

Enchufe / abierto

No

Níquel

6 mm

0,5 mm

Sí

No

Sí

Datos mecánicos

Longitud total:

8,5 mm

Diámetro externo:

5,45 mm

Orificio de montaje

Orificio de montaje en CEM1:

5,45 - 5,47 mm

Orificio de montaje en FR4:

5,45 - 5,47 mm

INGUN Prüfmittelbau GmbH

Max-Stromeyer-Straße 162

78467, Constance, Germany

Phone +49 7531 8105-0

Customer hotline +49 7531 8105-888

Fax +49 7531 8105-65

info@ingun.com



Precios y plazos de entrega a consultar.
Cambios técnicos reservados. 06/26_ES

Más información sobre el tema
Puntas de prueba



RECEPTÁCULOS

ingun.com