

# Receptacle KS-115 M3 F-R

Artículo KS-115M3F-R



DIRECTAMENTE AL PRODUCTO

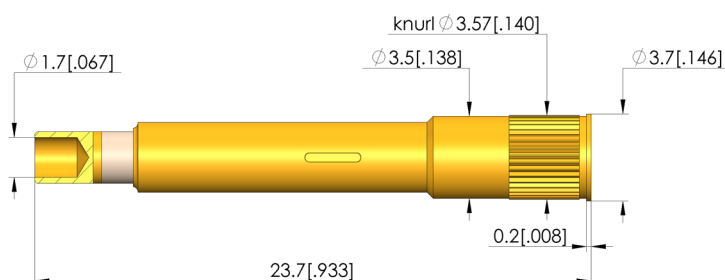
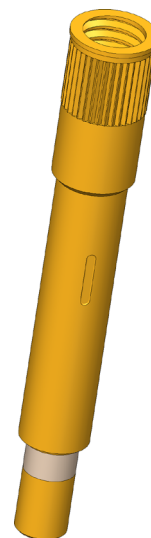
**ingun**<sup>®</sup>

Partner for Future Technology

## Kontaktsteckhülsen

Mit Gewinde zum Einpressen in das Trägermaterial

INGUN SELECTION



### Datos generales

|                                            |                              |
|--------------------------------------------|------------------------------|
| Grupo de productos:                        | Receptáculos (KS)            |
| Serie:                                     | KS-115                       |
| Subserie:                                  | KS-115 M versión atornillada |
| Modo de conexión de casquillo de contacto: | Enchufe / abierto            |
| Anillo de presión:                         | No                           |
| Superficie:                                | Oro                          |
| Diámetro de cuello:                        | 3,7 mm                       |
| Altura de cuello:                          | 0,2 mm                       |
| Moleteado:                                 | Sí                           |
| A prueba de vacío:                         | sí (< 1 ccm / min)           |
| Conforme RoHS:                             | Sí                           |

### Datos mecánicos

|                   |         |
|-------------------|---------|
| Longitud total:   | 23,7 mm |
| Diámetro externo: | 3,5 mm  |

### Orificio de montaje

|                              |               |
|------------------------------|---------------|
| Orificio de montaje en CEM1: | 3,5 - 3,52 mm |
| Orificio de montaje en FR4:  | 3,5 - 3,52 mm |

### INGUN Prüfmittelbau GmbH

Max-Stromeyer-Straße 162  
78467, Constance, Germany  
Phone +49 7531 8105-0  
Customer hotline +49 7531 8105-888  
Fax +49 7531 8105-65  
info@ingun.com



Precios y plazos de entrega a consultar.  
Cambios técnicos reservados. 06/26\_ES

Más información sobre el tema  
Puntas de prueba

