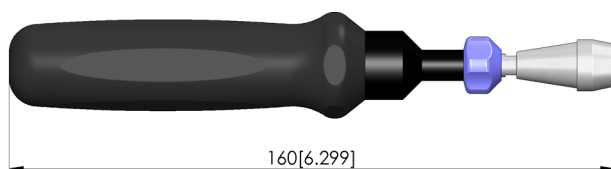
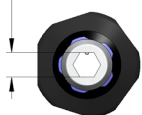




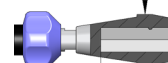
## Drehmomentschlüssel Für BIT-Werkzeug



SW6.4[WAF.252]



∅ 13.5[.531]



19.5[.768]

### Datos generales

Screw-in torque max.:	40 cNm
Grupo de productos:	Llave Dinamométrica (DW)
Serie:	DW
Herramientas para KS:	No
Herramientas para GKS:	Sí
Modo de montaje punta de contacto:	Atornillable
Modelo de herramienta:	Ajustable
Par de apriete de atornillado:	5 – 40 cNm
Conforme RoHS:	Sí

### INGUN Prüfmittelbau GmbH

Max-Stromeyer-Straße 162  
78467, Constance, Germany  
Phone +49 7531 8105-0  
Customer hotline +49 7531 8105-888  
Fax +49 7531 8105-65  
info@ingun.com



Más información sobre el tema  
**Herramientas**

