

Receptacle

KS-624 M5 M5-RF

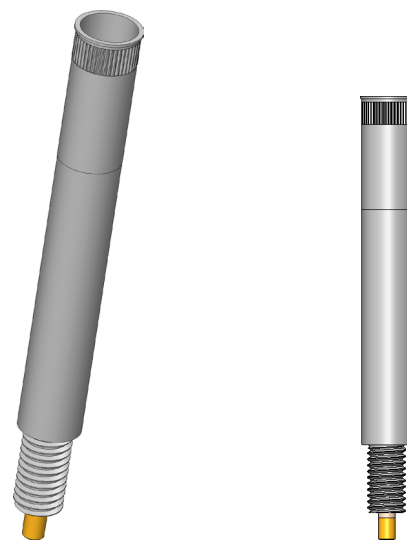
Artículo KS-624M5M5-RF



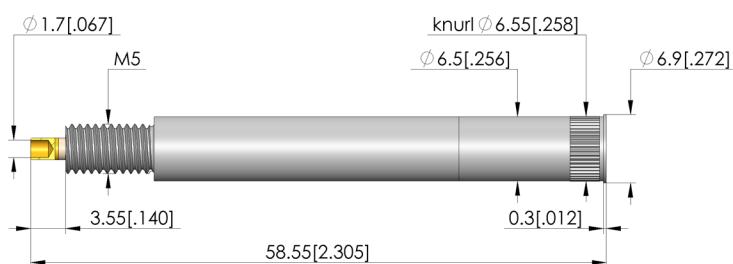
DIRECTAMENTE AL PRODUCTO

ingun[®]

Partner for Future Technology



1:1



Datos generales

Grupo de productos:	Receptáculos (KS)
Serie:	KS-624
Subserie:	KS-624 M versión atornillada
Modo de conexión de casquillo de contacto:	Enchufe / abierto
Anillo de presión:	No
Superficie:	Plata
Diámetro de cuello:	6,9 mm
Altura de cuello:	0,3 mm
Moleteado:	Sí
A prueba de vacío:	sí (< 1 ccm / min)
Conforme RoHS:	Sí

Datos mecánicos

Longitud total:	58,55 mm
Diámetro externo:	6,5 mm

Orificio de montaje

Orificio de montaje en CEM1:	6,5 - 6,52 mm
Orificio de montaje en FR4:	6,5 - 6,52 mm

INGUN Prüfmittelbau GmbH

Max-Stromeyer-Straße 162
78467, Constance, Germany
Phone +49 7531 8105-0
Customer hotline +49 7531 8105-888
Fax +49 7531 8105-65
info@ingun.com



Precios y plazos de entrega a consultar.
Cambios técnicos reservados. 06/26_ES

Más información sobre el tema
Puntas de prueba



RECEPTÁCULOS

ingun.com