

Receptacle

**KS-113 30 M2-R**

Artículo KS-11330M2-R



DIRECTAMENTE AL PRODUCTO

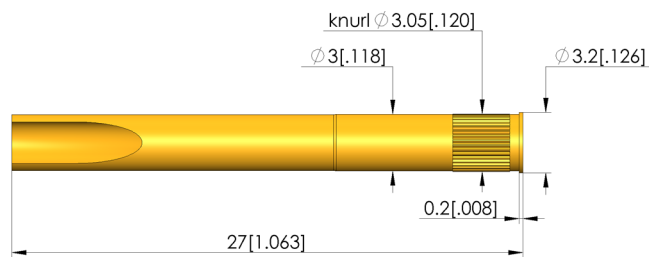
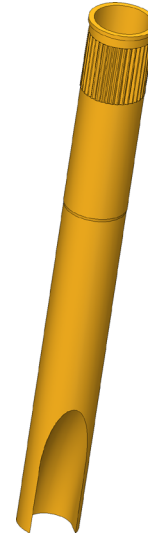
**ingun**<sup>®</sup>

Partner for Future Technology

## Kontaktsteckhülsen

Mit Gewinde zum Einpressen in das Trägermaterial

INGUN SELECTION



### Datos generales

Grupo de productos:

Serie:

Subserie:

Modo de conexión de casquillo de contacto:

Anillo de presión:

Superficie:

Diámetro de cuello:

Altura de cuello:

Moleteado:

A prueba de vacío:

Conforme RoHS:

Receptáculos (KS)

KS-113

KS-113 M versión atornillada

Soldadura

No

Oro

3,2 mm

0,2 mm

Sí

No

Sí

### Datos mecánicos

Longitud total:

27 mm

Diámetro externo:

3 mm

### Orificio de montaje

Orificio de montaje en CEM1:

3 - 3,02 mm

Orificio de montaje en FR4:

3 - 3,02 mm

### INGUN Prüfmittelbau GmbH

Max-Stromeyer-Straße 162

78467, Constance, Germany

Phone +49 7531 8105-0

Customer hotline +49 7531 8105-888

Fax +49 7531 8105-65

info@ingun.com



Precios y plazos de entrega a consultar.  
Cambios técnicos reservados. 06/26\_ES

Más información sobre el tema  
Puntas de prueba



ingun.com