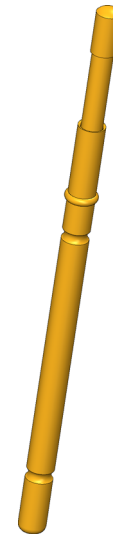
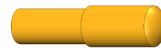




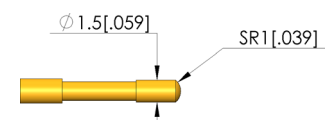
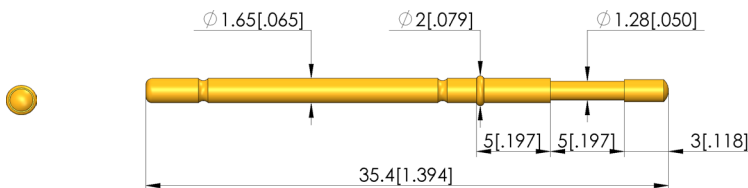
## Durchgangsprüfung

Zur Überprüfung von möglichen offenen Verbindungen, Kurzschlüssen und Fehlverdrahtungen

- Puntas de prueba robustas y estables con cuello marcado (tope) en el casquillo del perno
- Ajuste óptimo de las proporciones de carrera en la mesa de prueba: El cuello (medida E) está disponible en diferentes alturas, lo cual en combinación con los receptáculos permite una máxima flexibilidad de la altura de montaje
- Variante enrollada en el centro con poco juego, para conectar puntos de prueba pequeños
- Están disponibles variantes con resorte de acero inoxidable para temperaturas de -100 °C hasta +200 °C



1:1



### Datos generales

|                                   |  |
|-----------------------------------|--|
| Grupo de productos:               | ICT / FCT (Prueba Incircuit y de funcionamiento) |
| Subgrupo de productos:            | Estándar métrico                                 |
| Serie:                            | GKS-912  |
| Rejilla:                          | 2,54 mm  |
| Contacto de:                      | PAD  |
| Magnético:                        | Sí   |
| Modo de montaje:                  | Enchufable                                       |
| Sistema de cambio rápido:         | Sí   |
| Altura de montaje ajustable:      | No   |
| Con sistema antigiro:             | No   |
| Casquillo de contacto compatible: | KS-112   |
| Temperatura mín.:                 | -40 °C   |
| Temperatura máx.:                 | 80 °C  |
| Conforme RoHS:                    | Sí   |

### Datos sobre el tipo de cabeza

|                            |                              |
|----------------------------|------------------------------|
| Forma del cabezal:         | 05 Circular (radio completo) |
| Diámetro de cabeza:        | 1,5 mm                       |
| Tipo de cabeza superficie: | A Oro                        |
| Tipo de cabeza material:   | 3 CuBe                       |

### Datos eléctricos

|   |         |
|---|---------|
| Capacidad de corriente / corriente nominal: | 8 A     |
| Resistencia (Ri) típica:                    | 20 mOhm |

### Datos mecánicos

|  |         |
|--|---------|
| Longitud total:                                  | 35,4 mm |
| Diámetro de casquillo del perno:                 | 1,66 mm |
| Carrera máxima:                                  | 5 mm    |
| Precarga de muelle:                              | 0,93 N  |
| Medida E / dimensión del cuello:                 | 05      |
| Fuerza de resorte durante la carrera de trabajo: | 3 N     |
| Carrera de trabajo recomendada:                  | 4 mm    |

Test Probe

**GKS-912 305 150 A 3005**

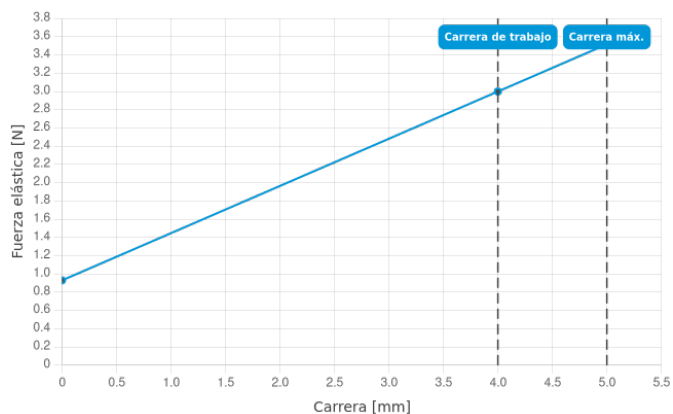
Artículo GKS-912-1378



DIRECTAMENTE AL PRODUCTO

**ingun**<sup>®</sup>

Partner for Future Technology



**INGUN Prüfmittelbau GmbH**

Max-Stromeyer-Straße 162  
78467, Constance, Germany  
Phone +49 7531 8105-0  
Customer hotline +49 7531 8105-888  
Fax +49 7531 8105-65  
info@ingun.com



Precios y plazos de entrega a consultar.  
Cambios técnicos reservados. 05/26\_ES

Más información sobre el tema  
**ICT/FCT Puntas de prueba**



ingun.com