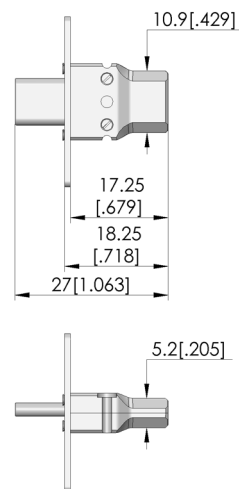
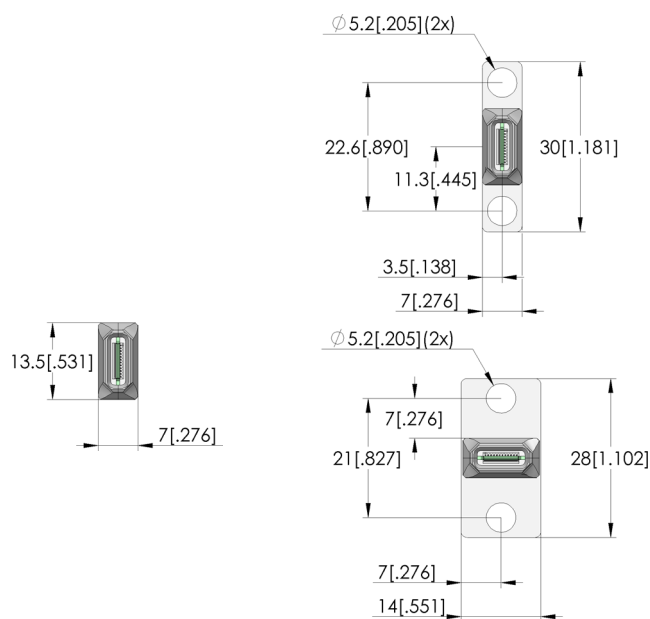
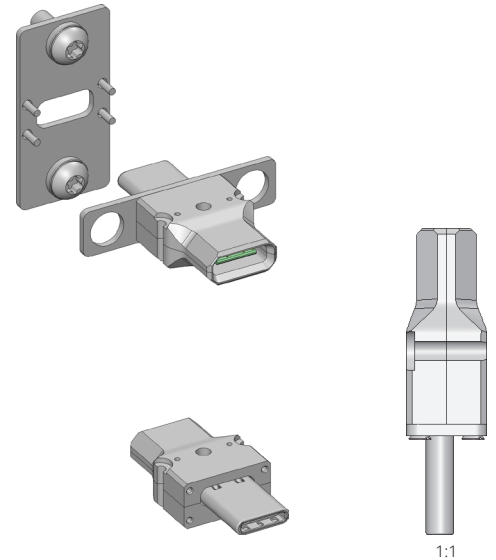


- Contacto preciso y de poco desgaste de conectores enchufables USB
- Excelente vida útil
- Transferencia de datos con seguridad de proceso
- Transferencia de señal mediante enchufe de conexión original o conexión soldada
- Elementos de resorte opcionales (112863: juego de dos piezas) pueden compensar tolerancias de  $\pm 0.4$  mm y errores angulares.

### INGUN SELECTION



- M3x8 T10 (2x)
- M1x4 (4x)
- reducing washer (2x)

### Datos generales

Grupo de productos:	PS Enchufes de prueba
Serie:	PS
Subserie:	PS-USB
Rejilla:	8 mm
Dispositivo examinado / contacto:	USB3.1-C
Sexo dispositivo examinado:	M Conductor de señal macho/conector
Pistón continuo:	No
Interfaz ensamblaje compatible:	USB 3.1-C
Sexo ensamblaje compatible:	M Conductor de señal macho/conector
Ancho:	30 mm
Altura:	7 mm
Temperatura mín.:	-20 °C
Temperatura máx.:	75 °C
Conforme RoHS:	Sí

### Datos sobre el conductor de señal

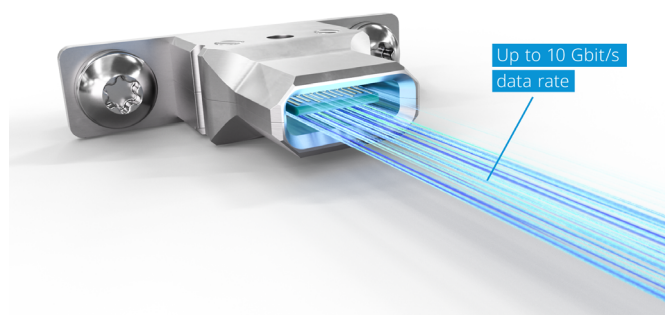
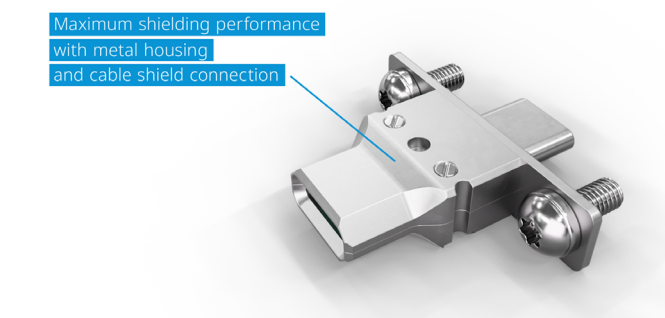
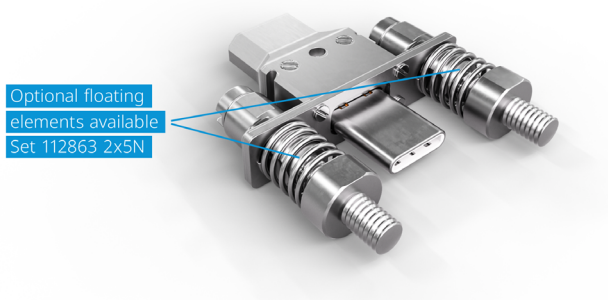
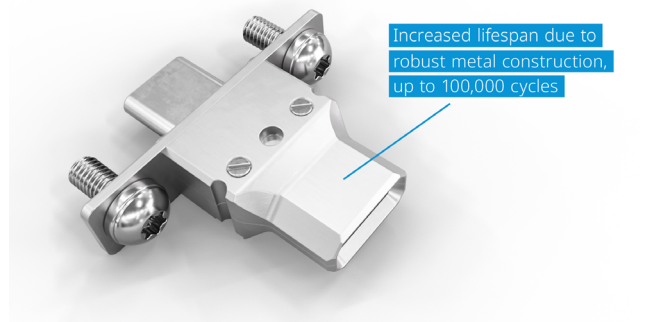
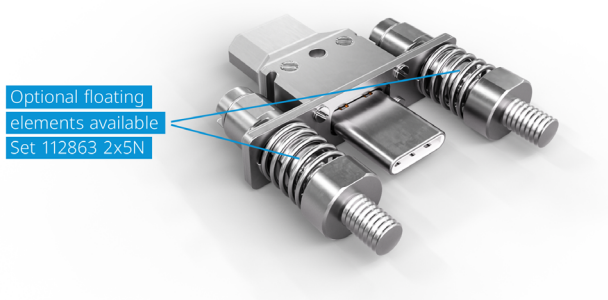
Conductor de señal intercambiable:	No
Capacidad de corriente máx. conductor de señal:	3 A
Cantidad de polos conductor de señal:	24

### Datos eléctricos

Impedancia:	90 Ohm
Tasa de datos máx.:	10 Gbit/s
Potencia máxima:	15 W

### Datos mecánicos

Longitud total:	27 mm
Altura de montaje sin casquillo de contacto:	18,25 mm



Test plug

**PS-USB3.1C-F-024-G5-B-02**

Artículo 116807

DIRECTAMENTE AL PRODUCTO

**ingun**<sup>®</sup>

Partner for Future Technology

**INGUN Prüfmittelbau GmbH**

Max-Stromeyer-Straße 162  
78467, Constance, Germany  
Phone +49 7531 8105-0  
Customer hotline +49 7531 8105-888  
Fax +49 7531 8105-65  
info@ingun.com



Precios y plazos de entrega a consultar.  
Cambios técnicos reservados. 06/26\_ES

Más información sobre el tema  
**Puntas de prueba**

