

Interface support

SSA-88xx-S-VA4040

Artículo 113532



DIRECTAMENTE AL PRODUCTO

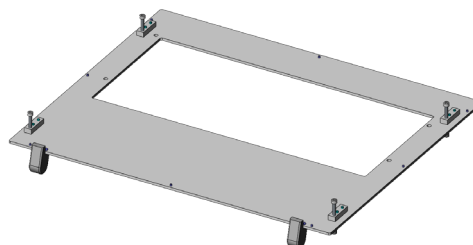
ingun[®]

Partner for Future Technology

- Soporte de interfaz para interfaz TERADYNE 88xx-S (Spectrum)
- Idealmente diseñadas para fixturas VA 4040
- Montaje sencillo y rápido en la parte inferior de la fixtura
- Conexión confiable de la fixtura a la interfaz del sistema

Utilización

El soporte de interfaz (SSA) se utiliza para conectar de forma confiable la interfaz (SST) a la fixtura.



Datos generales

Grupo de productos:	Carcasa
Serie:	SSA-VAxxxx
Tipo:	88xx-S (Teradyne)
Modelo:	VA 4040
Tipo de accesorios:	Función adicional
Estado de entrega:	No montado
Ancho:	466 mm
Altura:	45,8 mm
Peso:	0,95 kg
Temperatura mín.:	10 °C
Temperatura máx.:	60 °C
Conforme RoHS:	Sí

Compatible con

Mesas de prueba de vacío (VA):	VA 4040
Accesorios:	SST-88xx-S

Datos técnicos

Longitud:	546 mm
Dimensiones exteriores (AnxPxAl):	546 x 466 x 45,8 mm

Interface support

SSA-88xx-S-VA4040

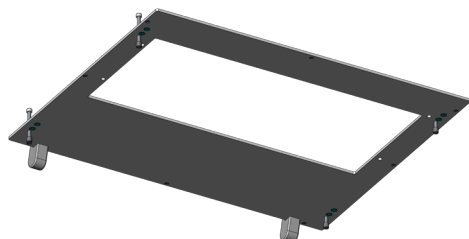
Artículo 113532



DIRECTAMENTE AL PRODUCTO

ingun[®]

Partner for Future Technology



INGUN Prüfmittelbau GmbH

Max-Stromeyer-Straße 162
78467, Constance, Germany
Phone +49 7531 8105-0
Customer hotline +49 7531 8105-888
Fax +49 7531 8105-65
info@ingun.com



Precios y plazos de entrega a consultar.
Cambios técnicos reservados. 05/26_ES

Más información sobre el tema
Kits para fixturas

