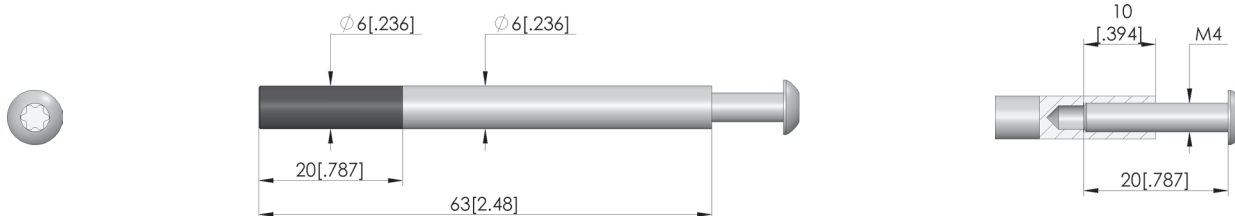
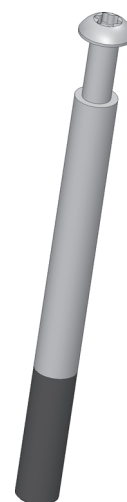




- Punzón de pisador de probada eficiencia para una fijación rígida con seguridad de proceso de la tarjeta PCB en la fontura de agujas contra la fuerza de las puntas de prueba
- Realización robusta, resistente a la presión
- Montaje sencillo y rápido

**Utilización**

Los punzones de pisador (NHS) se utilizan en la ampliación para fijar con seguridad contra la fuerza de las puntas de prueba las tarjetas PCB electrónicas durante el contacto en la fixtura. Los punzones de pisador se montan en la placa del pisador.



**Datos generales**

Grupo de productos:  
Serie:  
Tipo:  
Modelo:  
Tipo de accesorios:  
Dimensiones exteriores (GxL):  
Color:  
Conforme RoHS:

Punzón de pisador (NHS)  
Serie: NHS-ST  
Tipo: Rígido  
Modelo: No ESD  
Accesorios customizados  
Dimensiones exteriores (GxL): 6 x 63 mm  
Color: natural  
Conforme RoHS: Sí

**Datos técnicos**

Diámetro de cabeza: 6 mm  
Diámetro mango NHS: 6 mm  
Material de cabeza: PA  
Material de mango: AL  
Concentricidad:  
Montaje: Atornillado  
Rosca: M4x10 mm  
Longitud de cabeza: 20 mm

**Datos mecánicos**

Longitud total: 63 mm

**INGUN Prüfmittelbau GmbH**

Max-Stromeyer-Straße 162  
78467, Constance, Germany  
Phone +49 7531 8105-0  
Customer hotline +49 7531 8105-888  
Fax +49 7531 8105-65  
info@ingun.com

