

Exchangeable kit ATS MA15/S-14/ESD

Artículo 116330-KIT



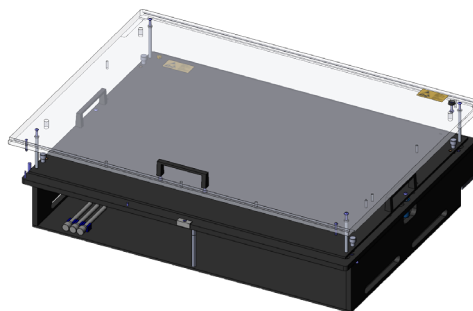
DIRECTAMENTE AL PRODUCTO

ingun®

Partner for Future Technology

- Modelo ESD
- Gran superficie útil de 600 x 450 mm
- Para equipamiento rápido y sin herramientas, utilizables sin realizar ajustes posteriores
- Interfaz interna modular configurable para hasta 14 bloques de interfaz
- El espacio de instalación entre la placa de soporte de contactos y la placa de protección del cableado se ha aumentado a 100 mm
- Ranuras de ventilación en los paneles laterales
- Pisador y unidad de soporte de contacto atornillables con tornillos de apilación constituyendo una unidad, con fontura de agujas protegida
- Se recomienda el uso de listones de refuerzo en ampliaciones con más de 300 puntas de prueba o una fuerza mayor a 500 N

NEW



Utilización

El kit intercambiable está previsto para utilizarse en la fixtura manual MA 2115. Ofrece una superficie útil de 600 x 450 mm y se utiliza para establecer un contacto preciso y con seguridad de proceso de grandes tarjetas PCB con requisitos ESD.

Adaptada a la tarjeta PCB que se prueba, se procesa específicamente para la pieza de prueba. El mecanizado incluye la perforación de orificios en la placa de soporte de contacto, la placa de presión y la placa del pisador, la adición de mecanismos para el contacto lateral si es necesario, los dispositivos para el trabajo de ajuste en la pieza de prueba, la instalación de puntas de prueba con resorte y punzones de pisador y el cableado.

Entrega

La entrega se realiza sin montar. Esto permite un procesamiento inmediato específico para ciertas piezas de prueba.

Nota:

En ampliaciones con más de 300 puntas de prueba o una fuerza superior a 500 N, se recomienda utilizar barras amplificadas.

Nota:

La interfaz interna sin equipar se equipa con bloques de interfaz SB-P (del lado de la pieza de prueba). Debe respetarse la fuerza de interfaz máxima admisible de 1,870 N.

Nota:

Para realizar una ampliación profesional se utiliza el esquema de ampliación INFO 1317.

Nota:

La ampliación con módulos funcionales, por ejemplo, bloqueos, interruptores de seguridad, es posible de acuerdo con THB.

Exchangeable kit ATS MA15/S-14/ESD

Artículo 116330-KIT



DIRECTAMENTE AL PRODUCTO

ingun[®]

Partner for Future Technology

Datos generales

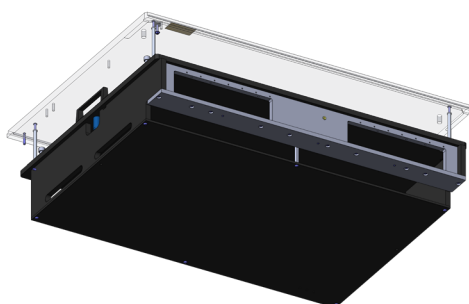
Grupo de productos:	Fixturas manuales ATS (MA)
Subserie:	ATS MAxx
Serie:	ATS MA15
Modelo:	ESD, con interfaz
Estado de entrega:	No montado
Para mesas de prueba en tándem:	No
Señales interfaces máx.:	1700
Bloques de interfaces necesarios:	Lado de pieza de prueba
Bloques de interface internos máx.:	14
Interfaz interna:	Disponible
Contacto de 2 fases:	Sí, con opción adicional adecuada
Contacto bilateral:	Sí, con opción adicional adecuada
Peso:	12,5 kg
Temperatura mín.:	10 °C
Temperatura máx.:	60 °C
Baja tensión:	No
Conforme RoHS:	Sí

Compatible con

Mesas de prueba manuales (MA):	MA 2115
--------------------------------	---------

Datos técnicos

Longitud émbolo de pisador:	60 mm
Altura de montaje GKS superior:	16 mm
Altura de montaje GKS inferior:	10,5 mm
Altura de montaje GKS 2 fases inferior:	16 mm
Altura de montaje libre sobre la placa de circuitos impresos:	58 mm
Superficie útil (AnxP):	600 x 450 mm
Dimensiones exteriores (AnxPxAl):	681 x 523 x 232 mm



Basic unit & accessories

Part no.	Designation	Version
Basic unit		
116000	MA 2115/D/H/S-14	Manual test fixture
Accessories		
115006	FB-VSL-KIT-NDH-ATSMA15	Stiffener bar pressure frame unit
115008	FB-VSL-KIT-KTE-ATSMA15	Stiffener bar probe plate unit
45704-KIT	FB-ZSK-ESD-ATSMA/VA	Mounting kit top-contacting for ESD exchangeable kit
48266	FB-2SN-ATSMAxx	Dual-Stage retrofit kit
33482	FB-ESD-MAxx09/11/12/13/14	ESD customisation kit manual test fixture MA 21xx

INGUN Prüfmittelbau GmbH

Max-Stromeyer-Straße 162
78467, Constance, Germany
Phone +49 7531 8105-0
Customer hotline +49 7531 8105-888
Fax +49 7531 8105-65
info@ingun.com



Precios y plazos de entrega a consultar.
Cambios técnicos reservados. 06/26_ES

Más información sobre el tema
Kits intercambiables MA

