

# Battery contacting probe

## BCP-120 306 230 A 3002

Artículo BCP-120-0002

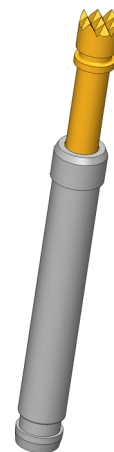


DIRECTAMENTE AL PRODUCTO

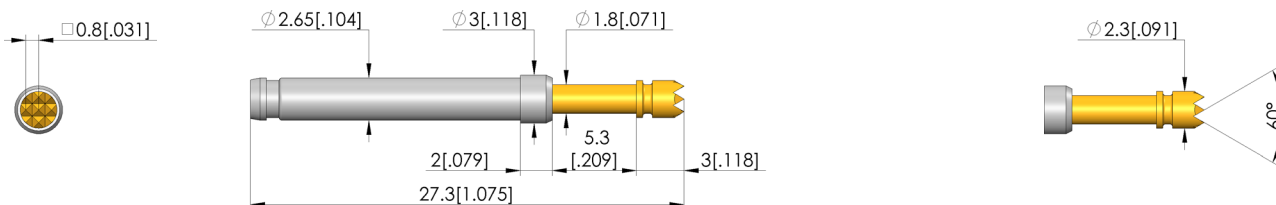
**ingun**<sup>®</sup>

Partner for Future Technology

- Contacting solution for prismatic and cylindrical cells such as 18600, 21700 and 46xx as well as coin cells
- Cargable con corrientes de hasta 20 A a un  $\Delta T \leq 20 \text{ }^\circ\text{K}$
- Designed for a range of cell contacting applications such as formation, AC-IR, open circuit voltage (OCV) measurement and end-of-life (EOL) testing
- Conector con resistencia eléctrica típica:  $< 10 \text{ m}\Omega$



1:1



### Datos generales

Grupo de productos:	Puesta en contacto de la batería
Subgrupo de productos:	BCP estándar (enchufadas)
Serie:	BCP-120
Application rec.:	
Rejilla:	4 mm
Dispositivo examinado / contacto:	
Magnético:	Sí
Modo de montaje:	Enchufable
Sistema de cambio rápido:	Sí
Altura de montaje ajustable:	No
Con sistema antigiro:	No
Casquillo de contacto compatible:	KS-113
Temperatura mín.:	-100 °C
Temperatura máx.:	200 °C
Conforme RoHS:	Sí

### Datos eléctricos

Capacidad de corriente / corriente nominal:	30 A
Corriente nominal sobre cobre @ $\Delta T \leq 20 \text{ K}$ :	20 A
Corriente nominal sobre cobre @ $\Delta T \leq 60 \text{ K}$ :	30 A
Corriente nominal sobre aluminio @ $\Delta T \leq 20 \text{ K}$ :	12 A
Corriente nominal sobre aluminio @ $\Delta T \leq 60 \text{ K}$ :	20 A
Resistencia (Ri) típica:	10 m $\Omega$

### Datos mecánicos

Longitud total:	27,3 mm
Diámetro de casquillo del perno:	2,65 mm
Carrera máxima:	5,3 mm
Precarga de muelle:	0,71 N
Medida E / dimensión del cuello:	02
Fuerza de resorte durante la carrera de trabajo:	3 N
Carrera de trabajo recomendada:	4 mm

### Datos sobre el tipo de cabeza

Forma del cabezal:	06 Acanalada/reticular
Diámetro de cabeza:	2,3 mm
Tipo de cabeza superficie:	A Oro
Tipo de cabeza material:	3 CuBe

# Battery contacting probe BCP-120 306 230 A 3002

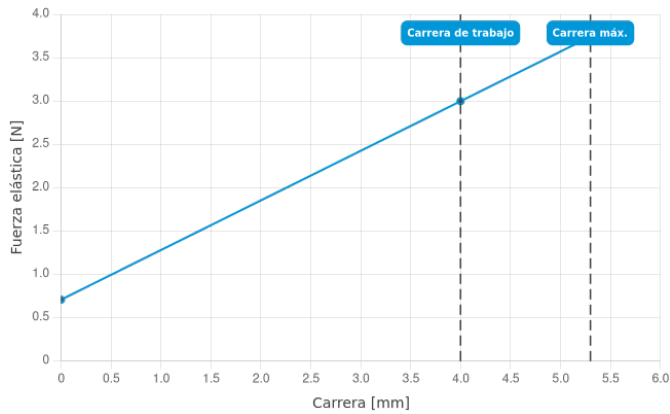
Artículo BCP-120-0002



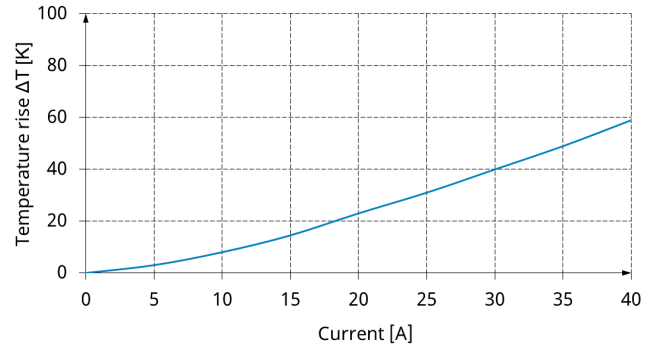
DIRECTAMENTE AL PRODUCTO

**ingun**<sup>®</sup>

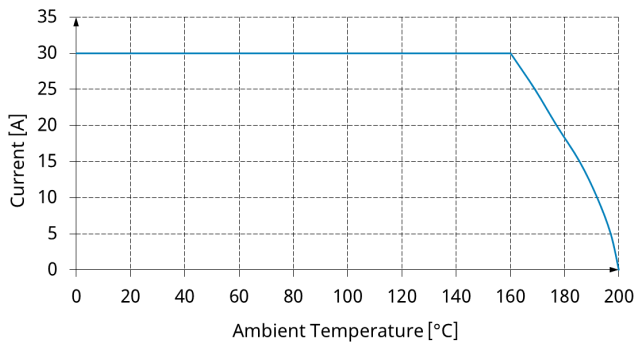
Partner for Future Technology



Current Rating



Current Derating



## INGUN Prüfmittelbau GmbH

Max-Stromeyer-Straße 162  
78467, Constance, Germany  
Phone +49 7531 8105-0  
Customer hotline +49 7531 8105-888  
Fax +49 7531 8105-65  
info@ingun.com



Precios y plazos de entrega a consultar.  
Cambios técnicos reservados. 06/26\_ES

Más información sobre el tema  
**Puntas de prueba**

