

Cleaning mat

KRM-400-690-09

Artículo 56718



DIRECTAMENTE AL PRODUCTO

ingun®

Partner for Future Technology

- Bewährte Kontaktreinigungsmatte zur Reinigung verschmutzter Kontaktstiftköpfe
- Sencilla posibilidad para alargar la vida útil de las puntas de prueba
- Ideal para formas de cabezal afiladas con propiedades de autolimpieza

Utilización

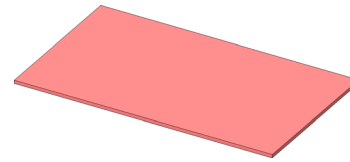
Kontaktreinigungsmatten (KRM) werden bei der Reinigung verschmutzter Kontaktstiftköpfe eingesetzt. Eine auf Prüflingsgröße zugeschnittene Kontaktreinigungsmatte wird anstelle des Prüflings in den Prüfadapter gelegt. Bei der Kontaktierung werden die Köpfe der Kontaktstifte in die Reinigungsmatte gedrückt. Die spezielle Zusammensetzung der Kontaktreinigungsmatte führt zu einer Reinigung der Kontaktstiftköpfe.

Área de aplicación

Este tipo de limpieza se recomienda sobre todo en caso de formas de cabeza puntiagudas, que tienen propiedades de autolimpieza, como p. ej. la forma de cabeza 01, 09, 15, 31, 77, 91, 97 y 98. Solo aquí existe la posibilidad de que se empujen para eliminarlas las impurezas situadas a los lados de los cabezales de los conectores.

Particularidades

- Capacidad de carga en condiciones de laboratorio aprox. 1,000 punciones en un lugar
- La profundidad típica de la punción depende de la fuerza del resorte, y es de aprox. 2.0 mm

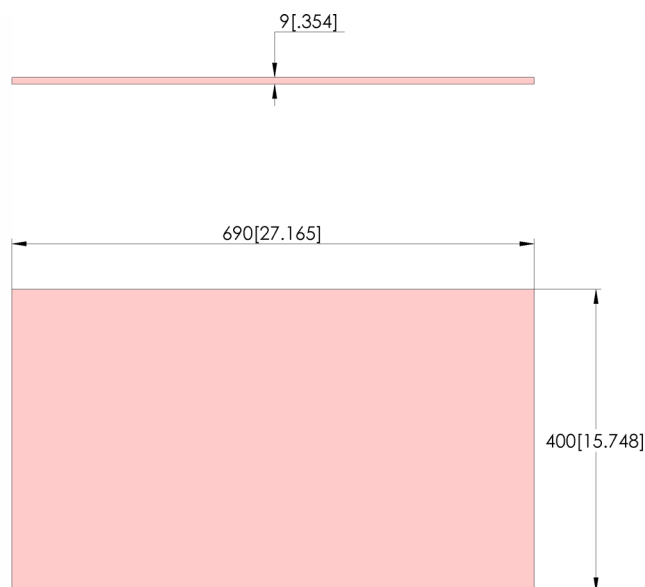


Nota:

Die Kontaktreinigungsmatte enthält neben Silikon auch Anteile von Silizium, Aluminium und Titan als Verbindung SiO₂, Al₂O₃ und TiO₂.

Nota:

El efecto de limpieza y la capacidad de carga mecánica de la almohadilla de limpieza de contactos se determinó en el laboratorio con bancos de pruebas continuas totalmente automatizados y controlados por computadoras. Dado que la vida útil depende de muchos factores diferentes, y en especial de la aplicación de prueba individual, INGUN no garantiza la vida útil real en el campo de pruebas.



Cleaning mat

KRM-400-690-09

Artículo 56718



DIRECTAMENTE AL PRODUCTO

ingun[®]

Partner for Future Technology

Datos generales

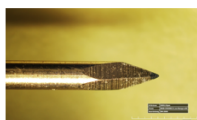
Grupo de productos:	Almohadillas de limpieza
Serie:	KRM
Tipo:	Almohadilla 9.0 mm
Modelo:	Es posible la carga ESD
Tipo de accesorios:	Accesorios de limpieza
Material:	Mezcla de silicona y cuarzo molido
Ancho:	690 mm
Altura:	9 mm
Peso:	2,5 kg
Temperatura mín.:	-45 °C
Temperatura máx.:	180 °C
Conforme RoHS:	Sí

Compatible con

Modelo de juegos intercambiables: sin limitaciones

Datos técnicos

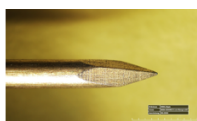
Superficie útil (AnxP):	400 x 690 mm
Longitud:	400 mm
Dimensiones exteriores (AnxPxAl):	690 x 400 x 9 +/- 3 mm



Test probe tip after
0 penetration cycles



Test probe tip after
5 penetration cycles



Test probe tip after
10 penetration cycles

INGUN Prüfmittelbau GmbH

Max-Stromeyer-Straße 162
78467, Constance, Germany
Phone +49 7531 8105-0
Customer hotline +49 7531 8105-888
Fax +49 7531 8105-65
info@ingun.com

