

Receptacle

KS-623 30 M5-R

Artículo KS-62330M5-R

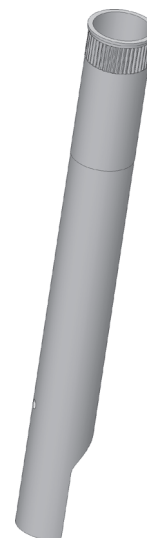


DIRECTAMENTE AL PRODUCTO

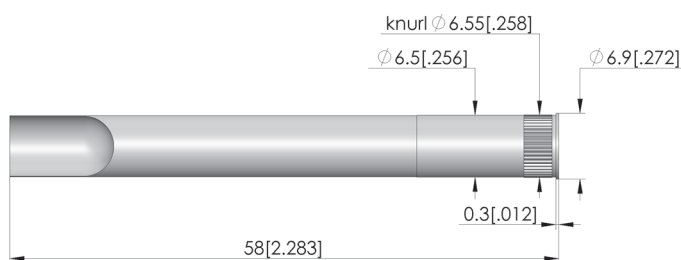
ingun[®]

Partner for Future Technology

INGUN SELECTION



1:1



Datos generales

Grupo de productos:	Receptáculos (KS)
Serie:	KS-623
Subserie:	KS-623 M versión atornillada
Modo de conexión de casquillo de contacto:	Soldadura
Anillo de presión:	No
Superficie:	Plata
Diámetro de cuello:	6,9 mm
Altura de cuello:	0,3 mm
Moleteado:	Sí
A prueba de vacío:	No
Conforme RoHS:	Sí

Datos mecánicos

Longitud total:	58 mm
Diámetro externo:	6,5 mm

Orificio de montaje

Orificio de montaje en CEM1:	6,5 - 6,52 mm
Orificio de montaje en FR4:	6,5 - 6,52 mm

INGUN Prüfmittelbau GmbH

Max-Stromeyer-Straße 162
78467, Constance, Germany
Phone +49 7531 8105-0
Customer hotline +49 7531 8105-888
Fax +49 7531 8105-65
info@ingun.com



Precios y plazos de entrega a consultar.
Cambios técnicos reservados. 06/26_ES

Más información sobre el tema
Puntas de prueba



RECEPTÁCULOS

ingun.com