

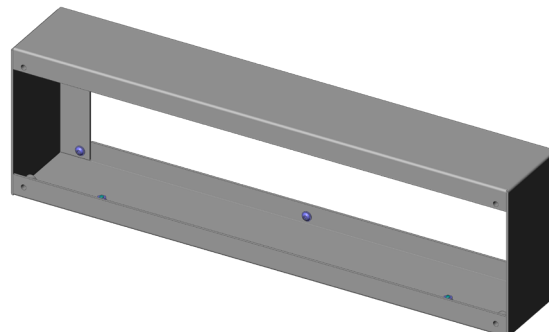


DIRECTAMENTE AL PRODUCTO

- Soporte de interfaz para interfaz ODU-MAC® Mass Interconnect
- Idealmente diseñadas para fixturas MA xx12
- Montaje sencillo y rápido en la parte posterior de la fixtura
- Conexión confiable de la fixtura a la interfaz del sistema

### Utilización

El soporte de interfaz (SSA) se utiliza para conectar de forma confiable la interfaz (SST) a la fixtura.



### Datos generales

Grupo de productos:	Carcasa
Serie:	SSA-MAxxxx
Tipo:	ODU-MAC Black-Line
Modelo:	12-Flex TWO-M
Tipo de accesorios:	Función adicional
Estado de entrega:	No montado
Ancho:	80 mm
Altura:	143 mm
Peso:	0,75 kg
Temperatura mín.:	10 °C
Temperatura máx.:	60 °C
Conforme RoHS:	Sí

### Compatible con

Mesas de prueba manuales (MA):	MA xx12
Accesorios:	SST-ODU-TWO-M

### Datos técnicos

Longitud:	474 mm
Dimensiones exteriores (AnxPxAl):	474 x 80 x 143 mm

### INGUN Prüfmittelbau GmbH

Max-Stromeyer-Straße 162  
78467, Constance, Germany  
Phone +49 7531 8105-0  
Customer hotline +49 7531 8105-888  
Fax +49 7531 8105-65  
info@ingun.com



Más información sobre el tema  
**Kits para fixturas**

