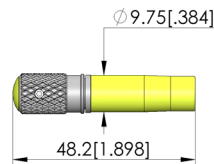
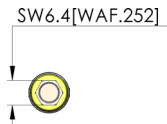
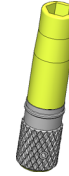
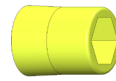




Drehmomentschlüssel Für BIT-Werkzeug



Datos generales

Screw-in torque max.:	3 cNm
Grupo de productos:	Llave Dinamométrica (DW)
Serie:	DW
Herramientas para KS:	No
Herramientas para GKS:	Sí
Modo de montaje punta de contacto:	Atornillable
Modelo de herramienta:	Predeterminado
Par de apriete de atornillado:	3 cNm
Conforme RoHS:	Sí

INGUN Prüfmittelbau GmbH

Max-Stromeyer-Straße 162
78467, Constance, Germany
Phone +49 7531 8105-0
Customer hotline +49 7531 8105-888
Fax +49 7531 8105-65
info@ingun.com



Más información sobre el tema
Herramientas

