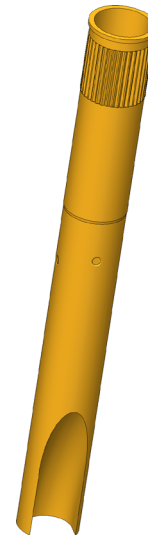


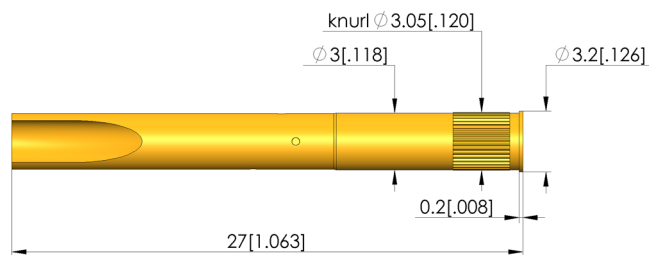


## Kontaktsteckhülsen

Mit Gewinde zum Einpressen in das Trägermaterial



1:1



### Datos generales

Grupo de productos:	Receptáculos (KS)
Serie:	KS-113
Subserie:	KS-113 M versión atornillada
Modo de conexión de casquillo de contacto:	Soldadura
Anillo de presión:	No
Superficie:	Oro
Diámetro de cuello:	3,2 mm
Altura de cuello:	0,2 mm
Moleteado:	Sí
A prueba de vacío:	No
Conforme RoHS:	Sí

### Datos mecánicos

Longitud total:	27 mm
Diámetro externo:	3 mm

### Orificio de montaje

Orificio de montaje en CEM1:	3 - 3,02 mm
Orificio de montaje en FR4:	3 - 3,02 mm

### INGUN Prüfmittelbau GmbH

Max-Stromeyer-Straße 162  
 78467, Constance, Germany  
 Phone +49 7531 8105-0  
 Customer hotline +49 7531 8105-888  
 Fax +49 7531 8105-65  
 info@ingun.com



Más información sobre el tema  
**Puntas de prueba**

