

PS-HSAL2-M-012-G5-B-01

PS-HSAL2-M-012-G5-B-01

Artículo 113658



DIRECTAMENTE AL PRODUCTO

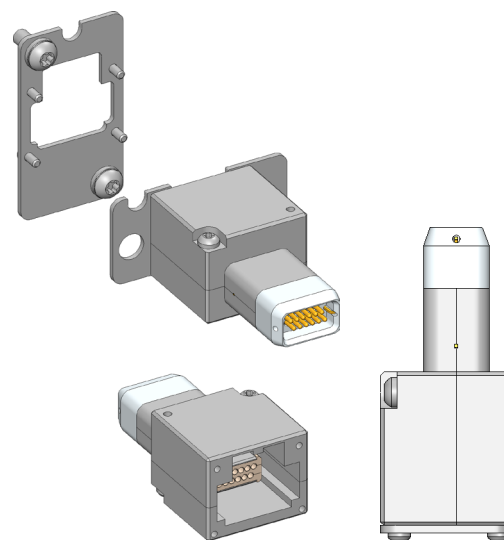
ingun[®]

Partner for Future Technology

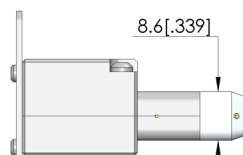
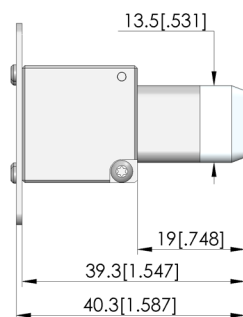
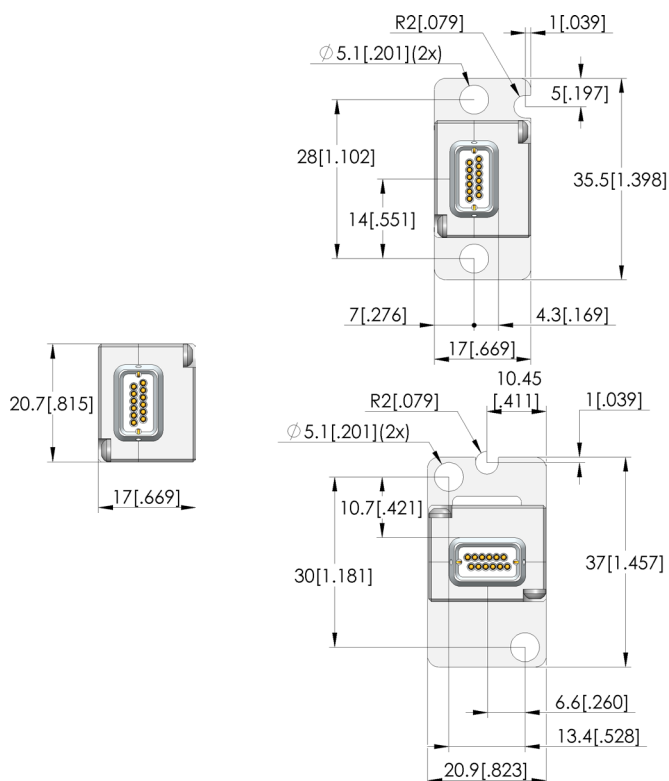
- Enchufe de prueba para el sistema de conexión Molex HSAutoLink™ II de 12 polos
- El mejor desempeño en radiofrecuencia para transmisión de señales y datos hasta 5 GBps.
- Enchufe de prueba robusto y blindado, para la mejor calidad de la señal.
- Larga vida útil por su construcción interna con poco desgaste y su comportamiento de fricción optimizado
- Protección de los conductores internos mediante la carcasa de plástico en avance.
- Conexión con la interfaz con adaptador de cable opcional de 12 pines (114617).
- Sistemas con montaje flotante opcionales (juego de 2 piezas: 104148) disponibles.

NEW

INGUN SELECTION



1:1



- M3x8 T10 (2x)
- M1.6x4 T5 (4x)
- reducing washer (2x)



Datos generales

Grupo de productos:	PS Enchufes de prueba
Serie:	PS
Subserie:	PS-HSAL
Rejilla:	21 mm
Dispositivo examinado / contacto:	HSAutolink 2
Sexo dispositivo examinado:	F Conductor de señal hembra/conector hembra
Ancho:	20,7 mm
Altura:	17 mm
Temperatura mín.:	0 °C
Temperatura máx.:	50 °C
Conforme RoHS:	Sí

Datos sobre el conductor de señal

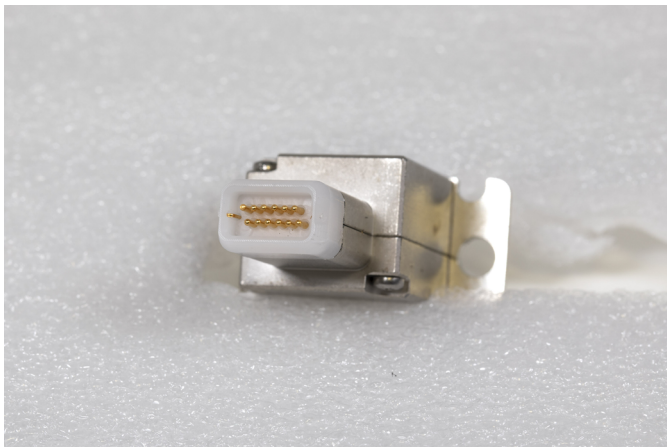
Carrera máxima conductor de señal:	2,5 mm
Capacidad de corriente máx. conductor de señal:	1 A
Cantidad de polos conductor de señal:	12

Datos eléctricos

Tasa de datos máx.:	5 Gbit/s
---------------------	----------

Datos mecánicos

Longitud total:	40,3 mm
-----------------	---------



INGUN Prüfmittelbau GmbH

Max-Stromeyer-Straße 162
78467, Constance, Germany
Phone +49 7531 8105-0
Customer hotline +49 7531 8105-888
Fax +49 7531 8105-65
info@ingun.com



Más información sobre el tema
Puntas de prueba

