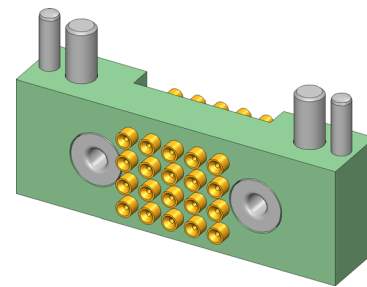


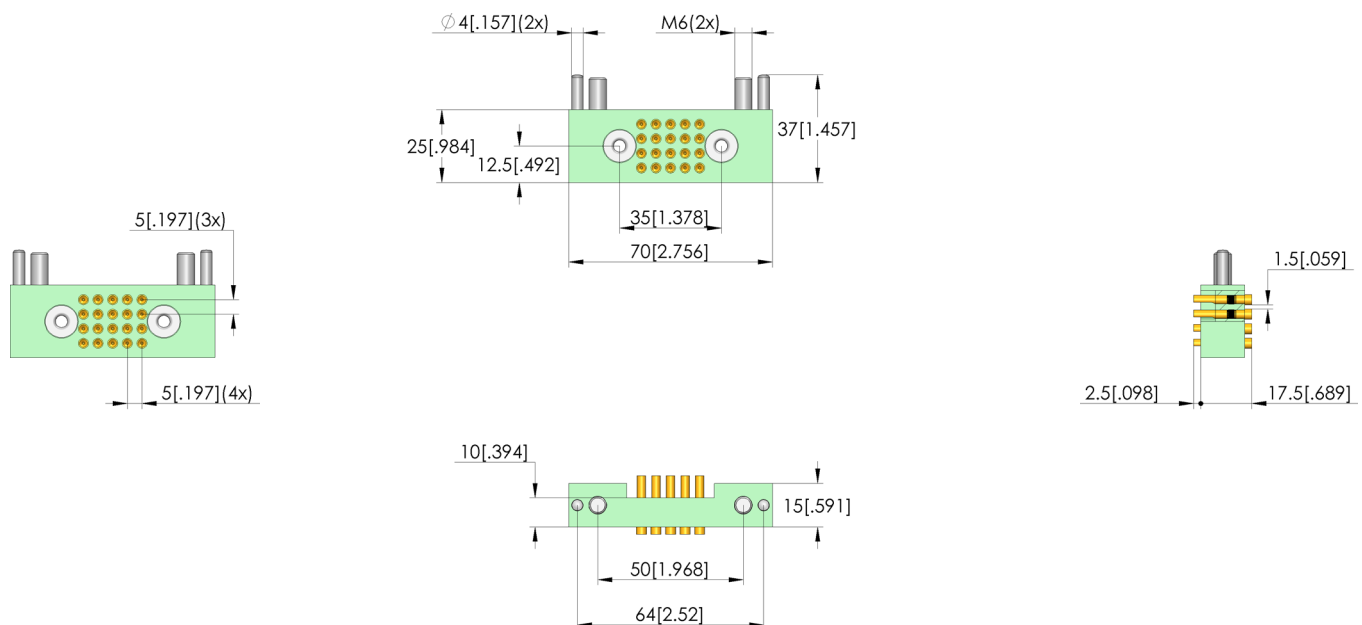


- Trusted interface block for inline interchangeable kits WS ASYS/ATH01/173,5 und WS ASYS/ATH01/210,5
- Populated with INGUN KT-120 L3 E02-30 contact terminals
- Resistencias de transferencia uniformemente reducidas, y valores de medición repetibles
- Alta seguridad de contacto y calidad de transferencia



### Utilización

Using the contact block ensures reliable transmission of signals between the test equipment and the test system. The contact block is used as an coding block for the reliable transmission of low-voltage signals within the scope of its specification.



### Datos generales

Grupo de productos:  
Serie:  
Tipo:  
Modelo:  
Tipo de accesorios:  
Equipamiento:  
Peso:  
Temperatura mín.:  
Temperatura máx.:  
Conforme RoHS:

Bloques de interfaz (SB)  
SB-SI  
Bloque de señales  
Interfaz WS  
Accesorios customizados  
KT-120L3E02-30 (soldado)  
0,07 kg  
10 °C  
60 °C  
Sí

### Compatible con

Contraconector compatible 1:  
Inline interchangeable kits (WS):

KB-T-SI-020-24A-L-ASYS  
WS ASYS/ATH01/...

### Datos técnicos

Centrado:  
Conexión:  
Cantidad de polos:  
Corriente máx. una GKS:  
Sección transversal de cable mín.:

+/- 0,05 mm  
Cavidad de soldadura  
20  
24 A  
1,5 mm<sup>2</sup>

### Datos eléctricos

Resistencia (Ri) típica de un GKS: 5 mOhm

# Interface block

## KB-P-SI-020-24A-L-ASYS

Artículo 49906



DIRECTAMENTE AL PRODUCTO

**ingun**<sup>®</sup>

Partner for Future Technology

### Interface block

Part no. EN	Designation	Tip version EN
49907	KB-T-SI-020-24A-L-ASYS	Interface block

### Inline interchangeable kit

Part no. EN	Designation	Tip version EN
116630	WS ASYS/ATH01/173,5	Interchangeable kit
116641	WS ASYS/ATH01/210,5	Interchangeable kit

### INGUN Prüfmittelbau GmbH

Max-Stromeyer-Straße 162  
78467, Constance, Germany  
Phone +49 7531 8105-0  
Customer hotline +49 7531 8105-888  
Fax +49 7531 8105-65  
info@ingun.com

